



**MITR PHOL  
GROUP**



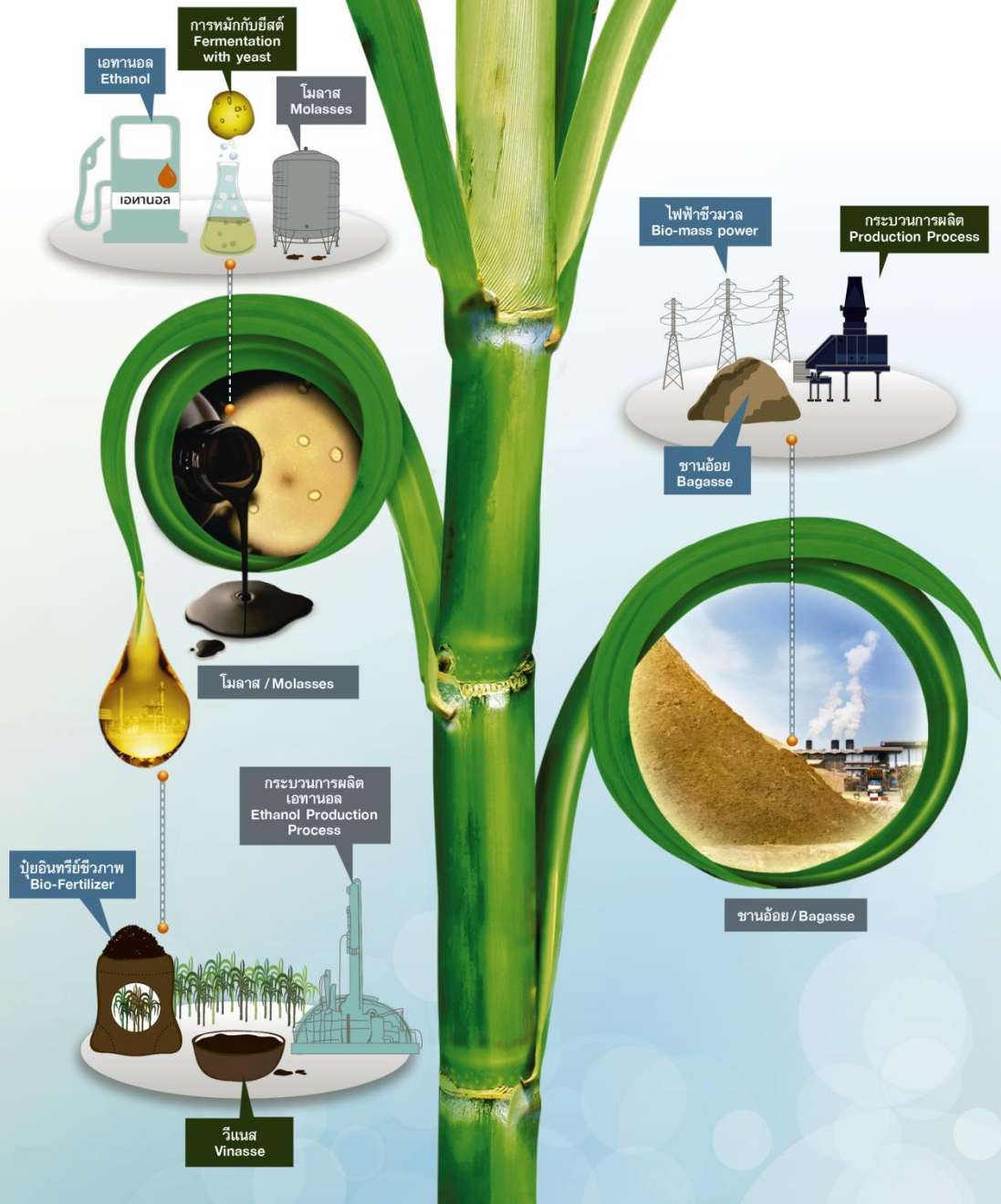
สร้างคุณค่า...สร้างอนาคต

CREATING VALUE FOR BETTER LIFE

**Mitr Phol Value Chain  
Sustainable Ways Forward  
By  
Tak Sriratanobhas**

# Business linkage of value chain







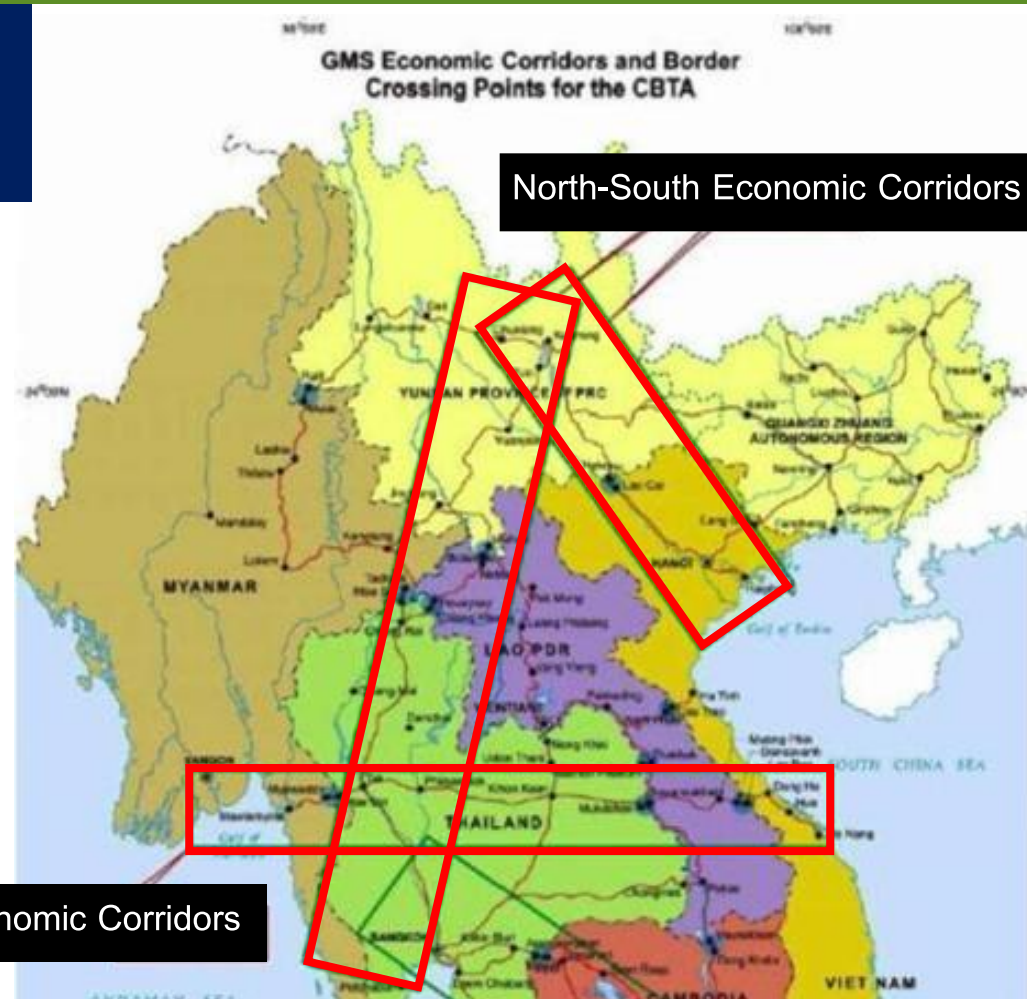
# Value chain: Sugar cane to goods





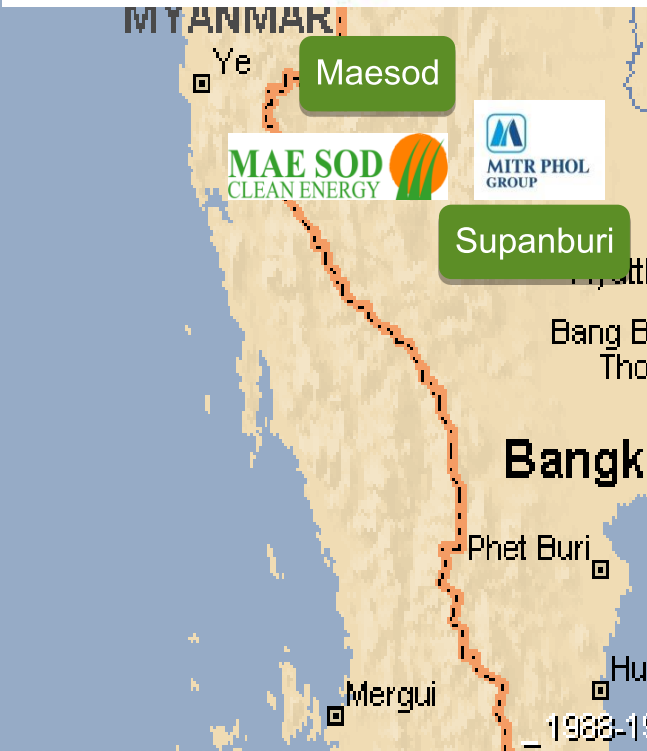
# Business expansion: adding economic value to GMS

From 1 million hectare of sugarcane area in Thailand ...



East-West Economic Corridors

... to cover many more million hectare of potential arable land in Greater Mekhong Sub-region (GMS)





People Republic of China



# Expand production base in China

Since 1993



# People Republic of China location

Funan



Chongzou



Ningming



Haitang



Tuolu



Located in  
Guangxi



Since 1993

Crushing cane capacity 13,500 ton per day

Current capacity 82,000 ton per day

Sugar production 1.1 Million ton per year



# Production facilities in China



Funan &  
Funan Refine  
Funan Bio



Located in  
Guangxi



Tuolu



Chongzuo



Ningming &  
Ningming Refine



Haitang &  
Haitang Refine





# Concern with crop production, conservation and improvement of soil





# Linkage to Power



Expanding Funan bio-power plant from Bagasse, generated 32 MW of electricity since 2010. Supply to China Southern Power Grid



# Key success factors

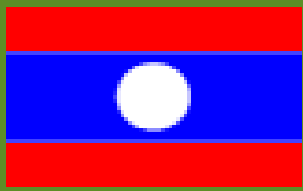
1. Adjust and blend with culture and community of China with similar Asian background
2. Our strength is expertise and knowledge in Sugar industry
3. Balance benefits of all sectors:  
Shareholders, Employee, Customers,  
Community & Government.
4. Fair treatment and believe in people,  
training and development







Lao People's Democratic Republic



# Mitr Laos



# Investment located at Savannakhet

## East-West Economic Corridor



2005 Started to promote sugar cane plantation in Savannakhet.

2007 Constructed sugar mill at Savannakhet named “Mitr Laos”  
Tax benefits for export sugar to EU market under LDC.

2008 First operating (Cane Crushing) on 27 November 2008



Promote sugar cane growing by equipment support and irrigation project, cultivation of farm land, conservation & improvement of soil





# Transport to the crushing mill





# Operation facilities





# Sugar production for local market and export



# First export to EU market





# Fertilizer in Laos



Blending



Stock

- In 2007-08 increased production from 7,000 ton/year to 35,000 ton/year
- Export to Thai market 35,000 ton per year
- Cost and Competitive: blending material from Bat drop in Laos, organic blend, and material supply from ASEAN for ASEAN market.

# Key success is respect and learn to blend with the local culture and community, society



ຄູ່ມືການເຮັດວຽກສໍາລັບພະນັກງານຊົ່ວຄາວ  
ບໍລິສັດ ນໍ້າຕານມິດລາວ ຈຳກັດ

ຮ່ວມຢູ່ ຮ່ວມຈະເລີນ

ມຸ່ງໝັ້ນສ້າງສັນສູ່ຄວາມເປັນເລີດ  
ເປັນມິດທີ່ດີຕໍ່ຊຸມຊົນແລະປະເທດລາວ

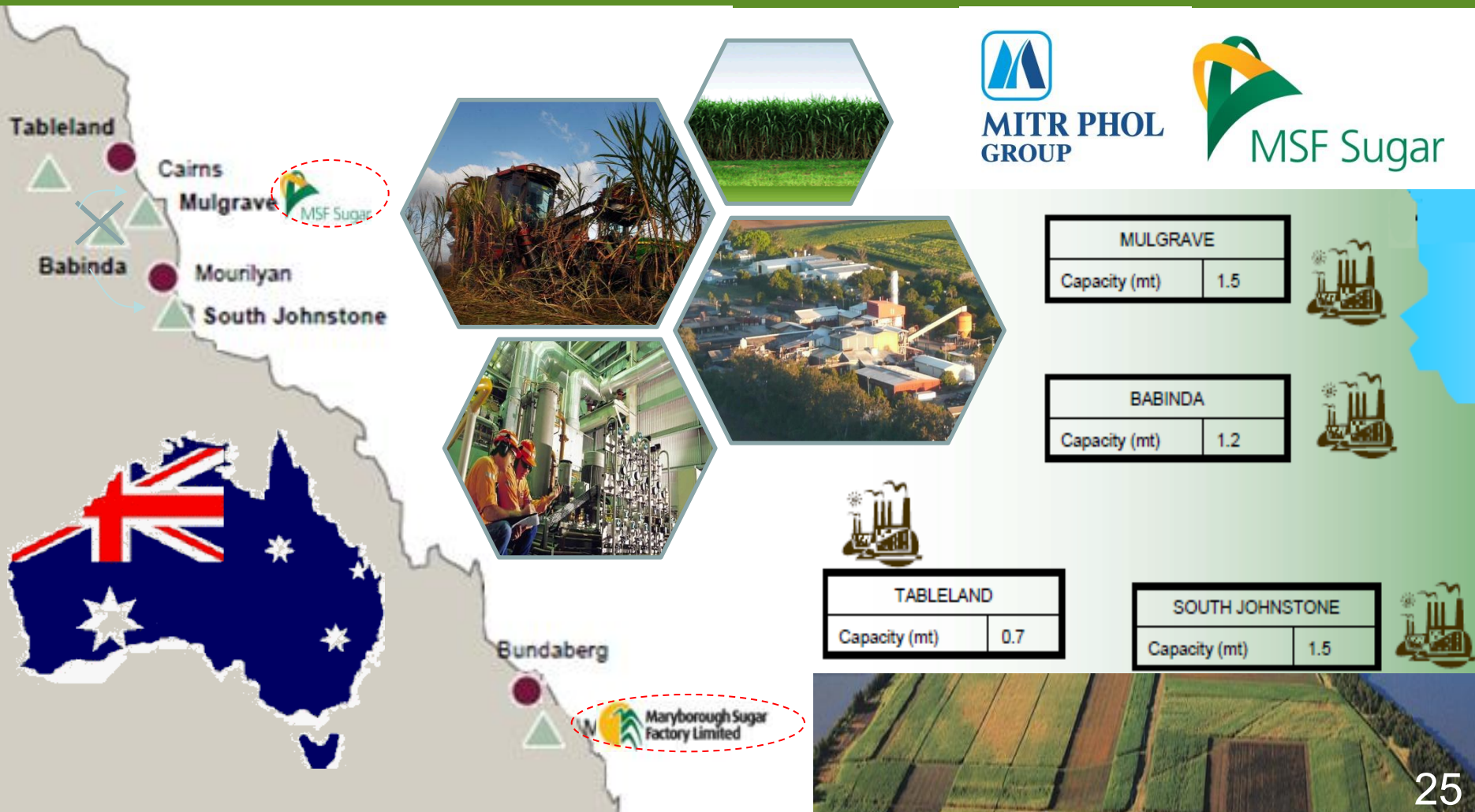






Australia

# Expand investment in Asia & Pacific (Maryborough Sugar Factory Limited : MSF) Australia

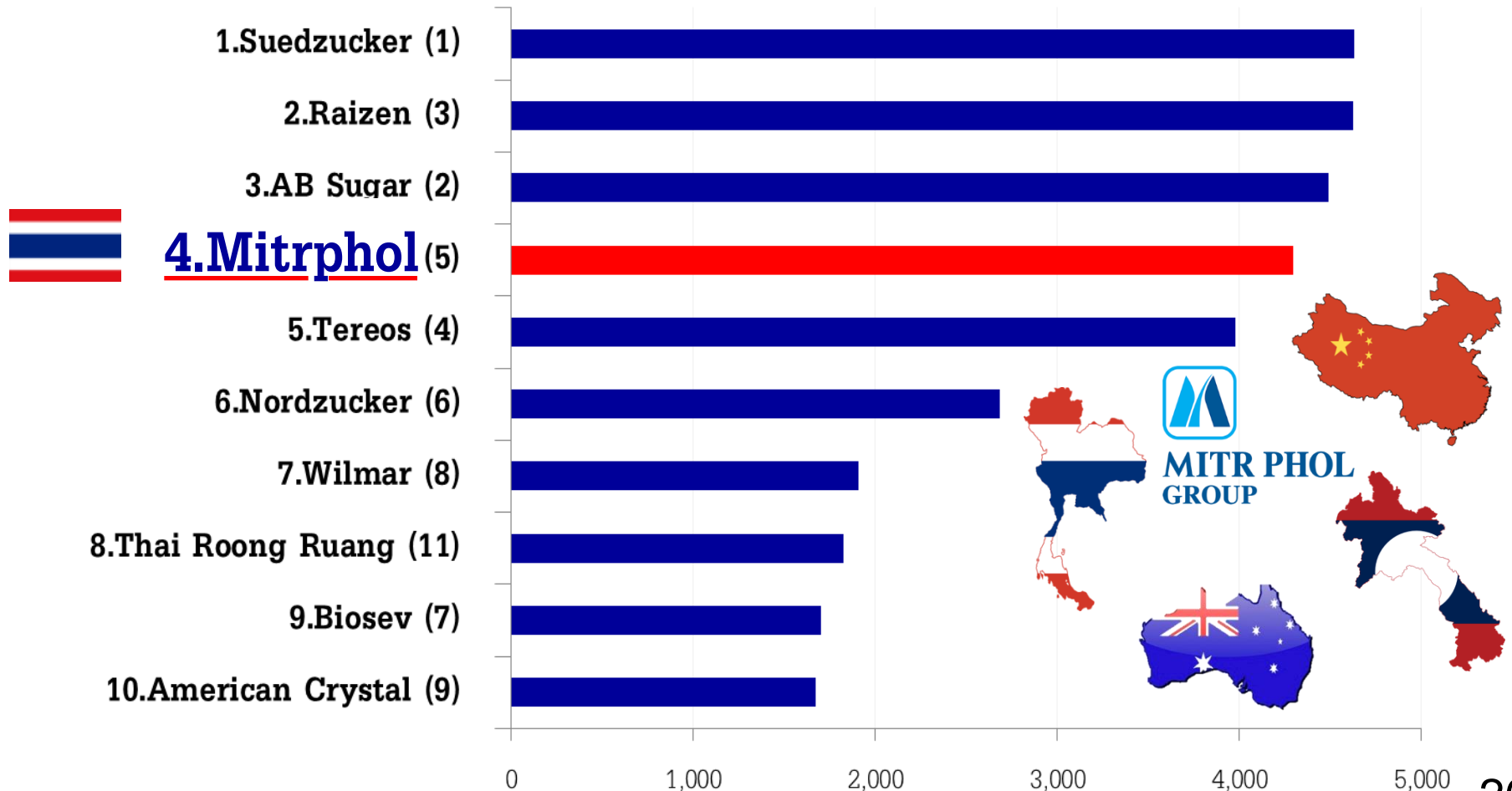




# “The world rank on 4<sup>th</sup> of sugar’s producer”

## World – Sugar Production by Company

(1,000 tonnes rv, 2013/2014, figures in brackets = 2012/2013)



# One company and one community





# Corporate Governance



Aim for excellence, believe in people, integrity operated,  
transparency and social responsibility

# Mitr Phol Innovation And Research Center...

## Contributing New Opportunity For The Society

- Highlight Research

- Sugarcane breed development
- Sugarcane White Leaf Disease Test Kit (endorsed as the world's first device)
- Yeast development for ethanol industry
- The Sugarcane Information Management System (SIMS), involving the use of geospatial technologies and applications to improve sugarcane plantation and productivity.  
(ICT Excellence Awards 2008)





# Ways forward from sugar cane to....



## First generation

Raw sugar  
White sugar  
Liquid Sugar  
Sugar Excellence  
1-ton Bag

## Second generation

Power Steam  
Ethanol  
Fertilizer  
Animal feed

## Next Generation

Bio-plastic, Wax, fructose,  
Glucose, Sucro-chemistry,  
yeast, Alcohol-chemistry,  
Ethylene, Polyethylene,  
Butanol, Acetic acid





“Living together and Growing together”







MITR PHOL  
GROUP



# Mitr Phol Sustainability





MITR PHOL  
GROUP

# Sustainability Global Trends





# Goal

1. Develop Sustainability System & Database to be aligned with DJSI, GRI & UN SDGs
2. Integrated Sustainability in all Business Unit
3. Enhancing Corporate Sustainability
4. Create Sustainable Culture



Risk  
Management

Risk  
Management

Compliance



Corporate  
Governance



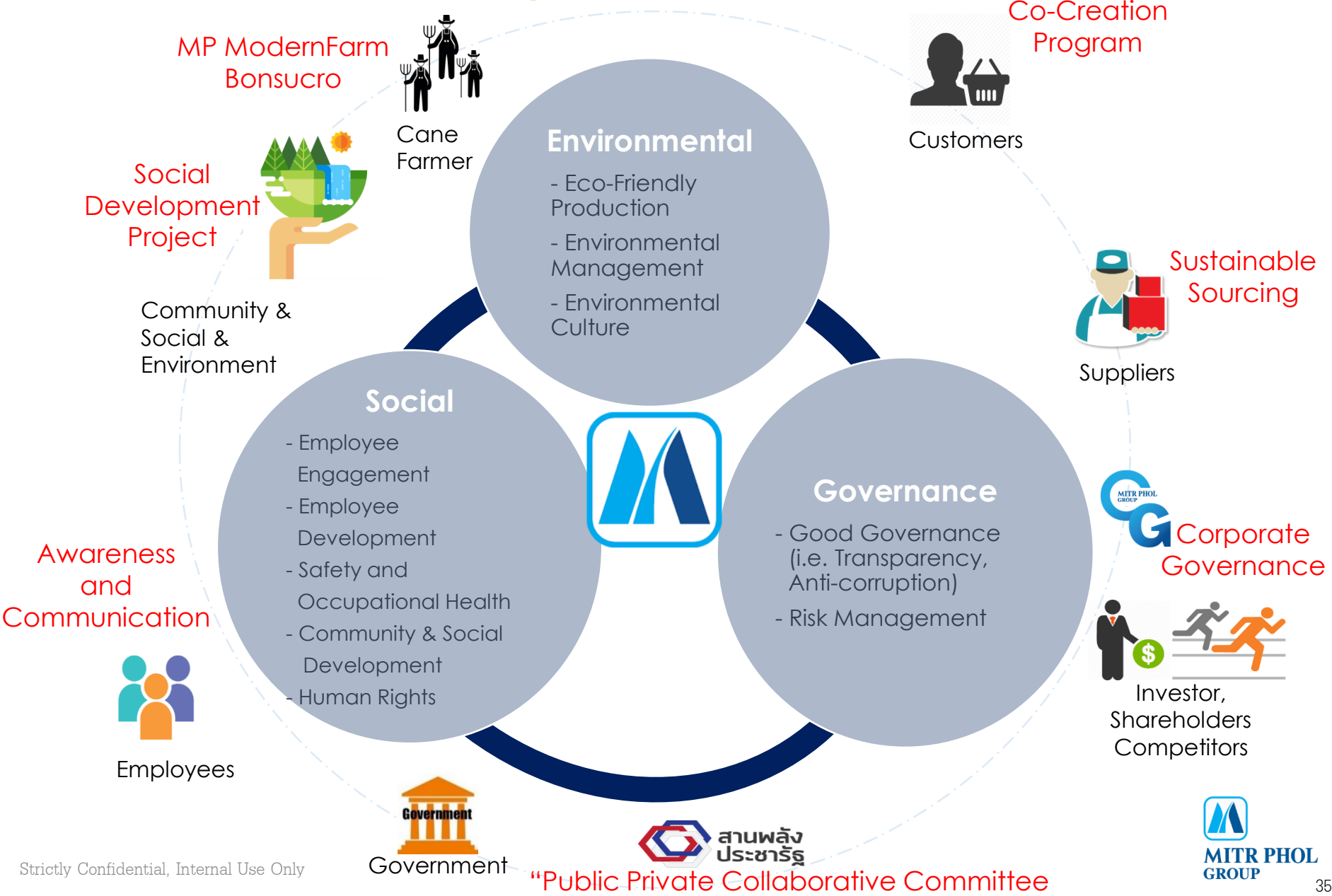
Sustainability



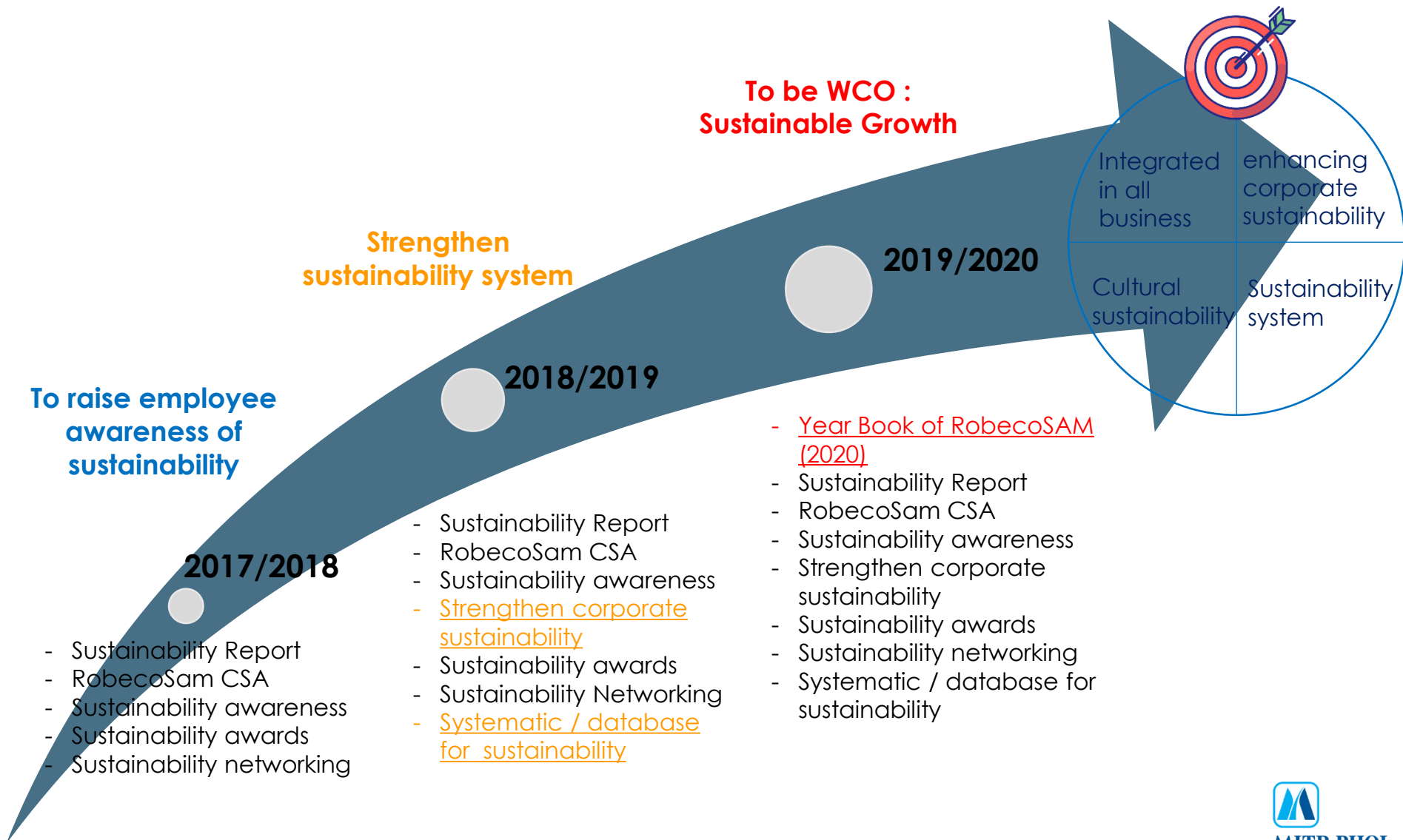
Corporate  
Sustainability

Safety,  
Occupational  
Health &  
Environment









- Dow Jones Sustainability Indices (DJSI) are a family of indices evaluating the sustainability performance of the largest 2,500 companies listed Stock Exchange Market worldwide
- Launched in **1999**, the DJSI were the first global indices tracking the financial performance of leading sustainability-driven companies worldwide
- Integrated assessment of **economic, environmental and social criteria** with a strong focus on **long-term shareholder value**
- **Rules-based methodology** and use of primary research.
- Focus on **best-in-class** companies. Yearly review of component selection and continuous monitoring of companies
- Broad family of global, regional and country DJSI benchmarks



# Sustainability Activity and Awards



1 of 15 UN Global Compact Network Thailand Founders



The Community Care Company of the Year for the ACES Awards 2017, Singapore – Oct 26<sup>th</sup>, 2017



Sufficiency Economy Business Practices Recognition Awards



SET Sustainability Report Awards

**Goal** - พัฒนาคุณภาพชีวิตความเป็นอยู่ของชุมชนทั้ง 5 ด้าน ด้วยการพัฒนาอย่างยั่งยืน







## 6 principles guide the Production Standard



1. Obey the law



2. Respect human rights and labour standards



3. Manage efficiency to improve sustainability



4. Manage biodiversity and ecosystem



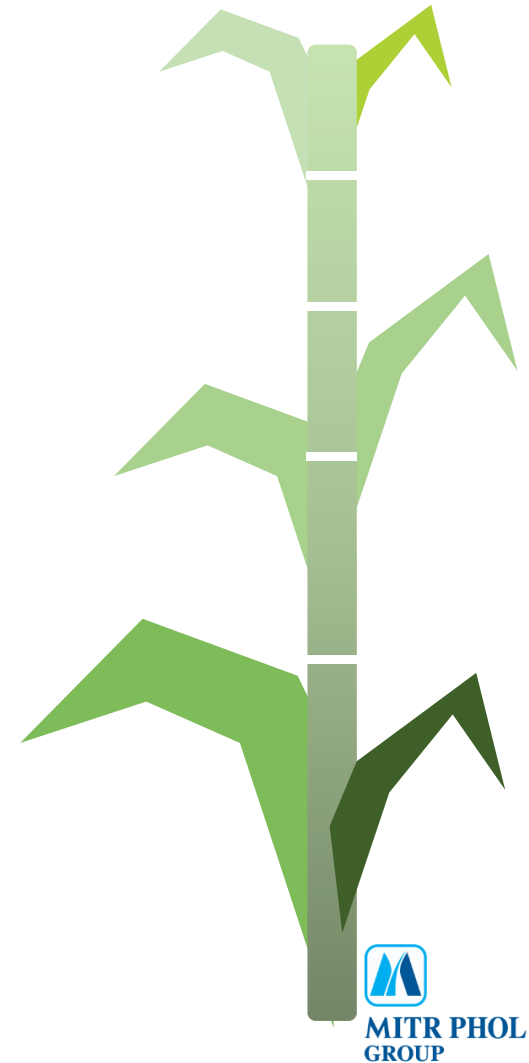
5. Continuously improve



6. Adhere to EU directives



**BONSUCRO™**  
BETTER SUGAR CANE INITIATIVE



# Corporate Governance

หนึ่งในหลักปรัชญาที่กลุ่มมิตรผลยึดมั่นในการดำเนินธุรกิจเสมอมา นั่นคือ “การตั้งอยู่ในความเป็นธรรม” เราจึงมุ่งสร้างวัฒนธรรมองค์กรมาอย่างต่อเนื่อง

โดยเมื่อปี 2010 กลุ่มมิตรผลได้มีการนำเรื่องของหลักการกำกับดูแลกิจการ หรือ Corporate Governance เข้ามาประยุกต์ใช้เป็นครั้งแรก เพื่อช่วยสนับสนุนหลักคิดดังกล่าวขององค์กรตามหลักสากล โดยมุ่งหวังที่จะสร้างความรู้ความเข้าใจ ถึงหลักการ CG อันได้แก่การดำเนินงานที่มีประสิทธิภาพ โปร่งใส และตรวจสอบได้ และหล่อหลอมเป็นส่วนหนึ่งของพฤติกรรมอันดีของบุคลากรมิตรผล ผ่านกิจกรรมต่างๆ อย่างต่อเนื่องจวบจนปัจจุบัน

## CG Activities

Anti-Corruption  
Day



CAC Certificate



CG Day

## Policy / Guideline / CoC



- ❖ CG Policy
- ❖ Anti-Corruption Policy
- ❖ Guideline for Gift & Hospitality Giving/Receiving
- ❖ Whistleblowing Guideline
- ❖ Others



Mitr Phol  
Code of Conduct



ริเริ่มจากภาคเอกชนไทย ในการที่จะเข้ามามีส่วนร่วมในการแก้ไขปัญหการทุจริตคอร์รัปชัน  
มุ่งสร้างและขยายแนวร่วม ในภาคเอกชนเพื่อ สร้างกระแสการต่อต้านการทุจริตคอร์รัปชัน ด้วยการส่งเสริมให้บริษัท  
ต่างๆ กำหนดนโยบายและแนวปฏิบัติในการที่จะปฏิเสธการรับและจ่ายสินบน รวมถึงการทุจริตคอร์รัปชันในทุกรูปแบบ

## บริษัท น้ำตาลมิตรผล จำกัด

ได้รับการรับรองเป็นสมาชิกแนวร่วมปฏิบัติของภาคเอกชนไทยในการต่อต้านการทุจริต ณ วันที่ 12 กุมภาพันธ์ พ.ศ.2561



[หน้าหลัก](#)
[เกี่ยวกับ CAC](#)
[เข้าร่วมกับ CAC](#)
[ยื่นขอรับรอง](#)
[คอร์สอบรม](#)
[กลุ่มสมาชิก](#)
[ความรู้](#)
[Disclaimer](#)

หน้าแรก



### รายชื่อบริษัทที่ได้รับการรับรองเป็นสมาชิกแนวร่วมปฏิบัติของภาคเอกชนไทยในการต่อต้านการทุจริต

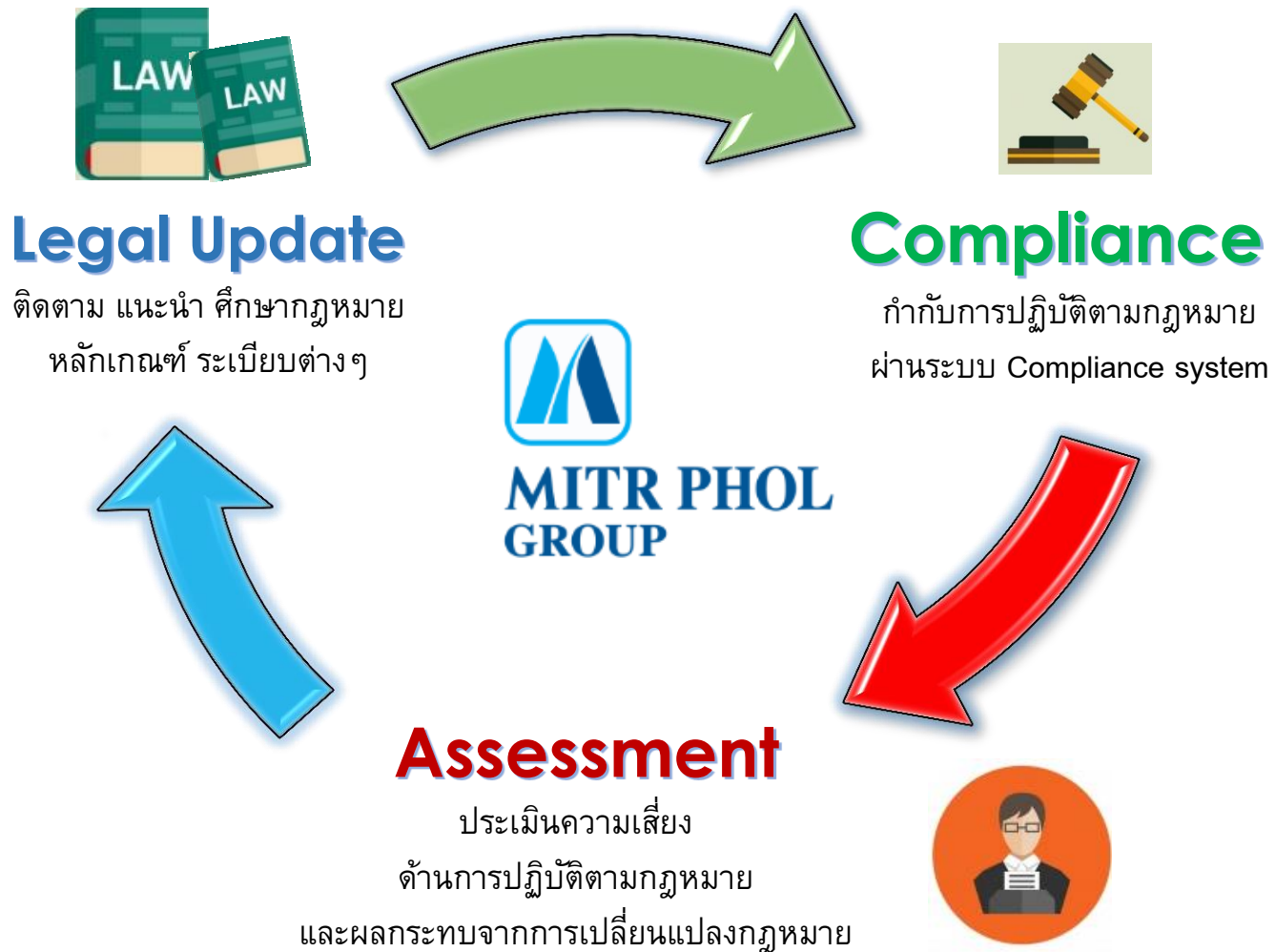
ชื่อนายงาน

ค้นหา

ค้นหาจากชื่อหรืออักษรบางส่วนของชื่อนายงาน

|   | Title                     | Certified Date | Expire Date |
|---|---------------------------|----------------|-------------|
| 1 | บริษัท น้ำตาลมิตรผล จำกัด | 12 Feb 2018    | 12 Feb 2021 |

**Goal** - เพื่อให้องค์กร เกิดความมั่นใจว่าได้ปฏิบัติตามกฎหมายที่เกี่ยวข้องครบถ้วน







## Compliance & License Monitoring

แจ้งเตือนรอบการประเมินการปฏิบัติตามกฎหมาย การต่ออายุใบอนุญาต การส่งรายงาน และเอกสารสำคัญตามที่กฎหมายกำหนด รวมถึง รายงานภาพรวมการปฏิบัติตามกฎหมาย รายงานสถานะใบอนุญาตและเอกสารสำคัญตามกฎหมาย เพื่อสนับสนุนการกำกับการปฏิบัติตามกฎหมายอย่างมีประสิทธิภาพ



## Legal Knowledge Center

เป็นศูนย์กลางในการเก็บรวบรวมกฎหมาย สารสำคัญ หน้าทีตามกฎหมาย ที่เกี่ยวข้องกับการดำเนินธุรกิจ เพื่อให้พนักงานในกลุ่มมิตรผลได้ใช้เป็นฐานข้อมูลในการสืบค้นและใช้อ้างอิงในการปฏิบัติงาน



## Compliance Self Assessment

ประเมินความสอดคล้องในการปฏิบัติตามกฎหมายที่เกี่ยวข้องของหน่วยงานและจัดเก็บหลักฐานที่เกี่ยวข้องไว้เพื่อใช้อ้างอิงต่อผู้ตรวจสอบ / หน่วยงานกำกับดูแล



Thank you  
Q&A





# Backup



# Challenge of ASEAN & GMS Connectivity





# Strength of ASEAN & GMS

## Agriculture, Food and Tourism



# Strength of ASEAN & GMS

## Agriculture, Food

### Agriculture: Crop productivity and yield

- Land and soil: conservation and improvement of soil, reserve for rain forest
- Irrigation system & water management: conservation and improvement of water
- Enhance R&D on Agro-technology to improved crop productivity
- Efficiency use of labor, mechanized equipment
- Farmer cluster, co-op

### Food

- Increase value added product, upper market
- Foreword linkage industry, crop to ready to eat product
- Ha-lal food opportunity, 30% of world population are Muslim



# Strength of ASEAN & GMS

## Agriculture, Food and Tourism



# Strength of ASEAN & GMS Tourism

## History and rich in culture

- Each country in ASEAN and GMS has unique history and culture

## Natural resources

- Mountain, rain forest to oceans

## Connectivity

- Land link, sea link and air line
- Hotel facilities, labor force potential to develop

## Environments

- Balance environment and community preservation



# Regulatory and Policy measure that facilitated the investment in GMS

- Clear, simple and are not frequently changed, acceptable practice with the same standard
- Fair treatment among investors
- Improve the standard gap to facilitate investment:
  - Settle multilateral agreements
  - Finance and banking, capital & funding must reach international standard.
  - Connectivity: Cross boarder facilitation both goods/raw material and people, single check point, on line single window, less time consuming and good security record.
  - EXPAT, Skill worker standard