

“การขับเคลื่อนความร่วมมือพัฒนาตลาดแรงงานไทย ยุคหลังโควิด-19 สู่มุมที่ยั่งยืน”

23 กรกฎาคม 2564

ภาครัฐกับการบริหารตลาดแรงงาน



Imiinfodoe@gmail.com



<https://www.doe.go.th/prd/lmia>



<https://www.facebook.com/lmiofthailand>



ภาครัฐกับการบริหารตลาดแรงงาน

สถานการณ์ตลาดแรงงานในปัจจุบัน

แนวโน้มสถานการณ์ตลาดแรงงาน

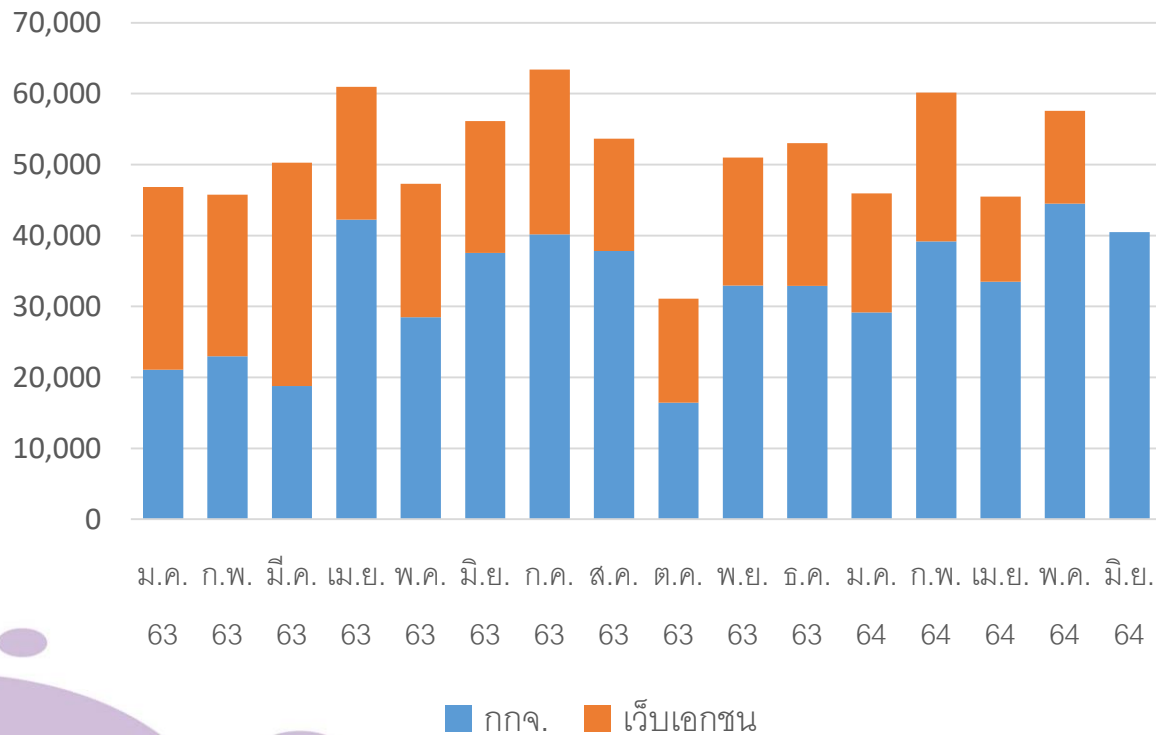
การเชื่อมโยงข้อมูลบริการภาครัฐ

มิติใหม่ของการบริการจัดหางาน

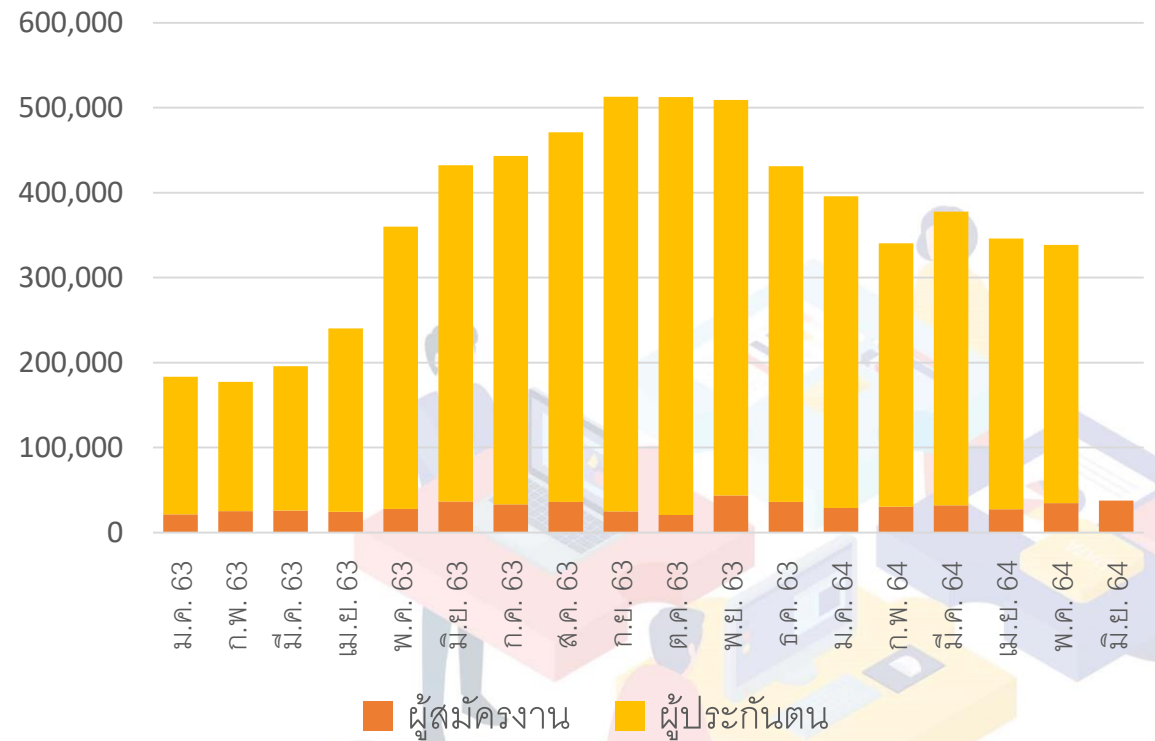
สถานการณ์ตลาดแรงงานในปัจจุบัน

ตำแหน่งงานรองรับที่รวบรวมได้ดูไม่เพียงพอต่อสถานการณ์ที่เกิดขึ้น

ตำแหน่งงานว่าง

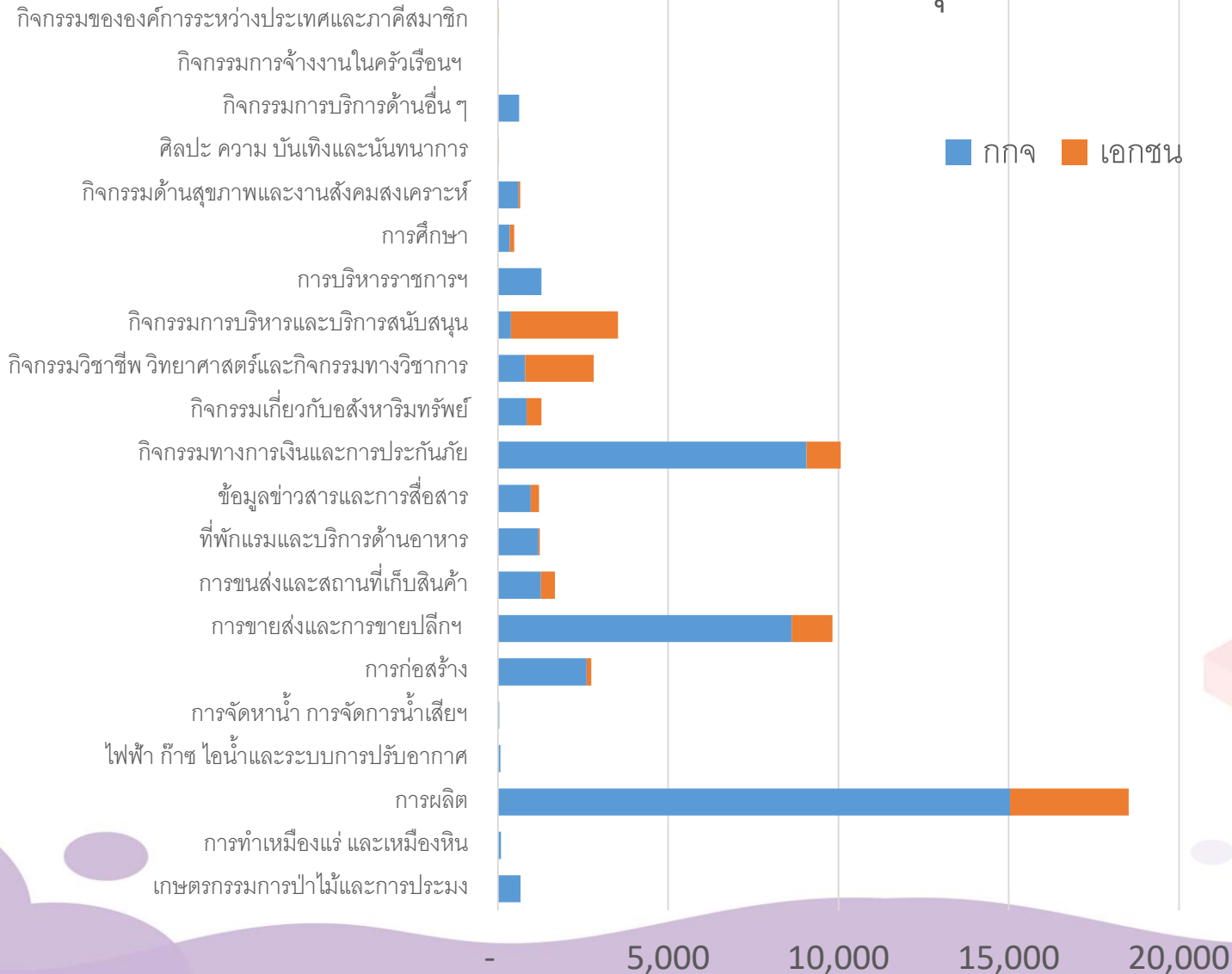


ผู้สมัครงานและผู้ประกันตนกรณีว่างงาน



สถานการณ์ตลาดแรงงานในปัจจุบัน

ตำแหน่งงานว่างจำแนกตามอุตสาหกรรม



อุตสาหกรรมที่รองรับการ
จ้างงานยังไม่เปลี่ยนแปลง
จากอดีต เช่น การผลิต
การขายส่ง ขายปลีกฯ



สถานการณ์ตลาดแรงงานในปัจจุบัน

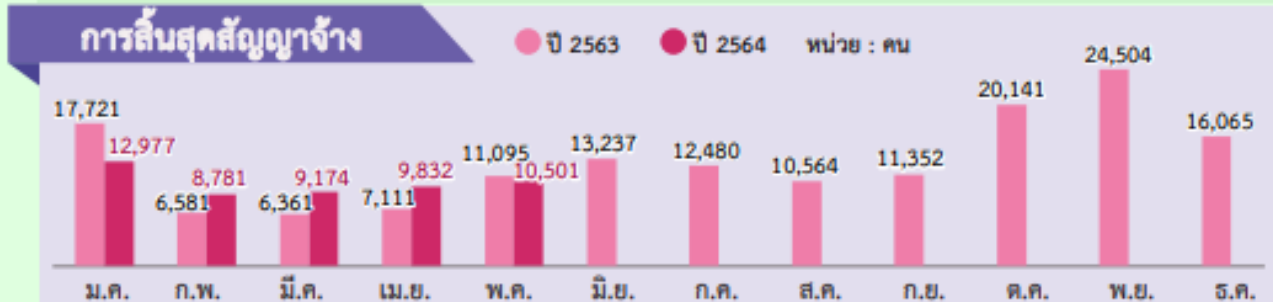
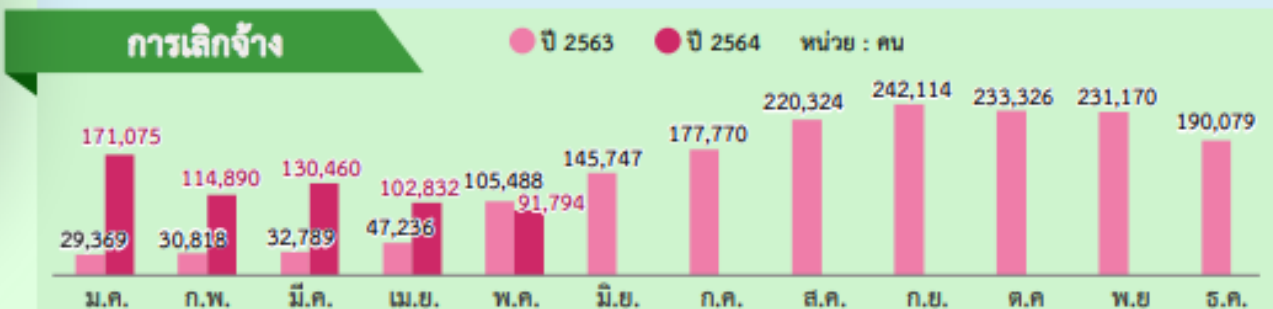
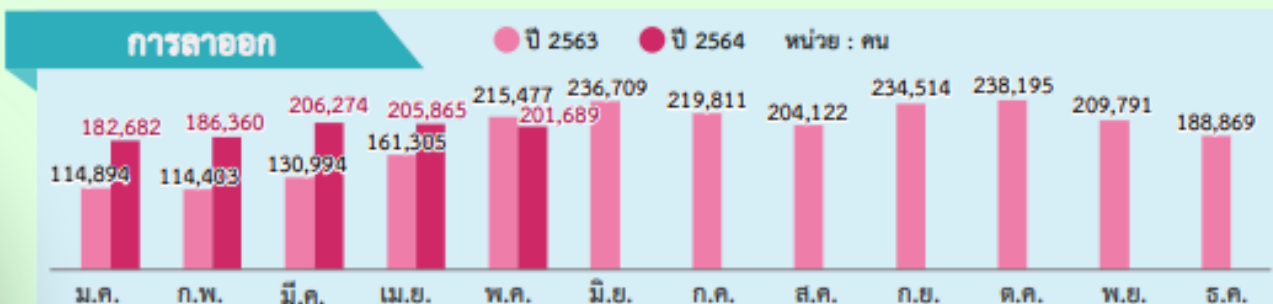
จำนวนผู้ขอรับประโยชน์ทดแทนกรณีว่างงาน จำแนกตามสาเหตุการออกจากงาน

เดือนพฤษภาคม 2564 จำนวน 303,984 คน

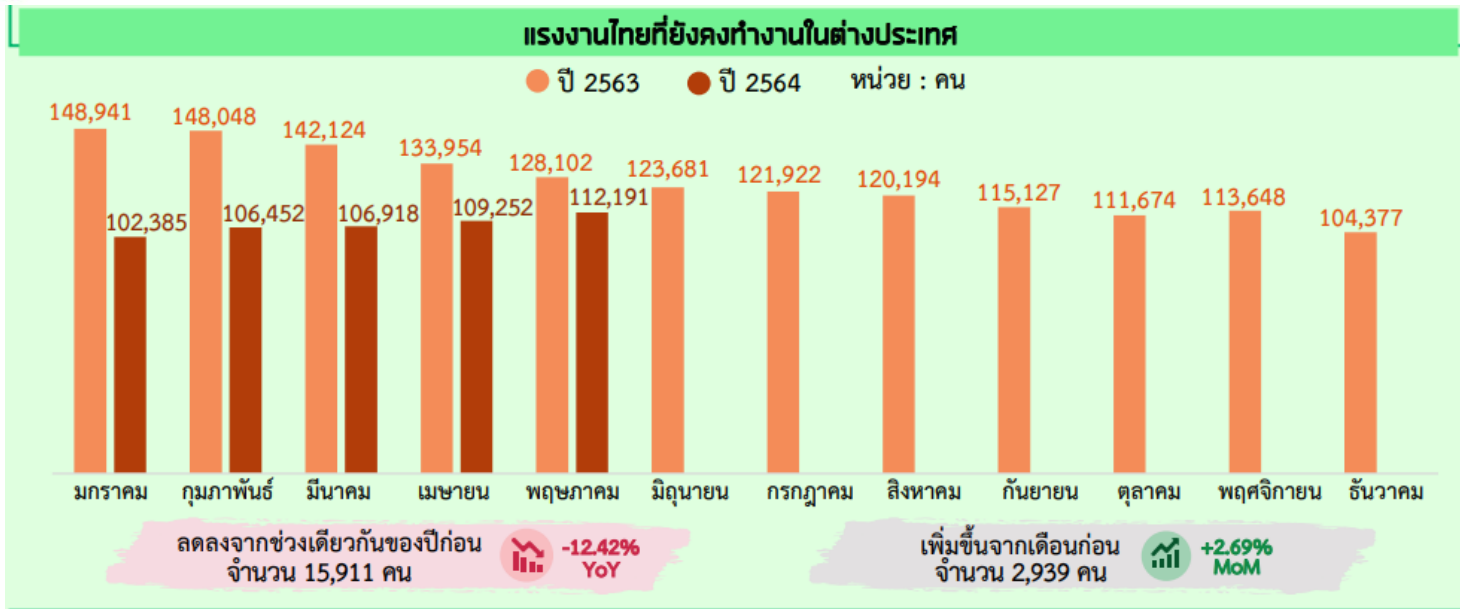


ลดลงจากช่วงเดียวกันของปีก่อน
จำนวน 28,076 คน -8.46% YoY

ลดลงจากเดือนก่อน
จำนวน 14,545 คน -4.57% MoM



สถานการณ์ตลาดแรงงานในปัจจุบัน



แนวโน้มการไปทำงาน
ต่างประเทศจากอดีตลดลง
มาก แต่เริ่มเพิ่มขึ้นหลังจาก
โควิด-19 ในต่างประเทศเริ่ม
คลี่คลาย



สถานการณ์ตลาดแรงงานในปัจจุบัน

แรงงานต่างด้าวที่ได้รับอนุญาตทำงาน จำแนกตามกลุ่มต่าง ๆ

แรงงานต่างด้าว
2,307,812 คน

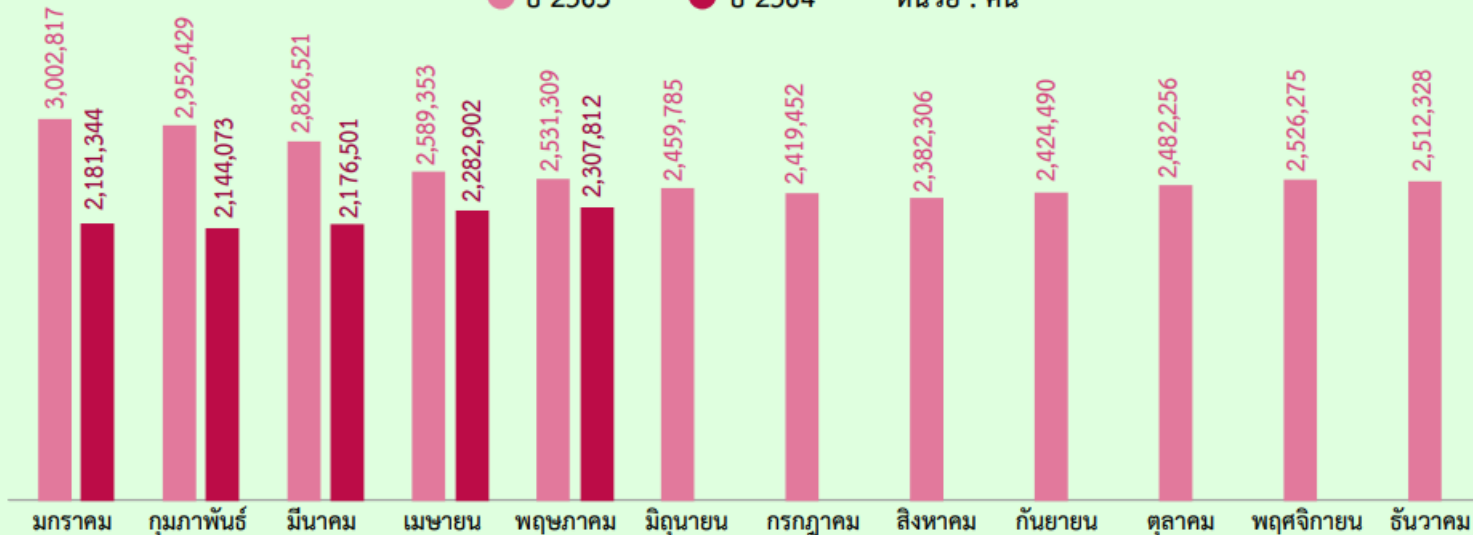
แรงงานประเภทฝีมือ
140,155 คน

แรงงานประเภททั่วไป
2,090,281 คน

ตลอดชีพ
68 คน

ชนกลุ่มน้อย
(เงินช้อ ฯลฯ)
77,308 คน

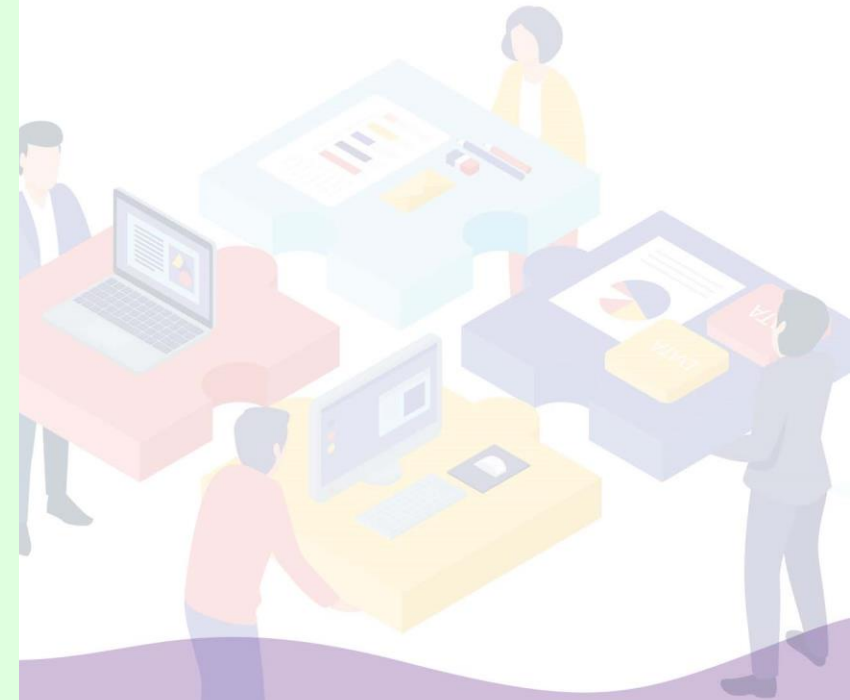
● ปี 2563 ● ปี 2564 หน่วย : คน



ลดลงจากช่วงเดียวกันของปีก่อน
จำนวน 223,497 คน -8.83% YoY

เพิ่มขึ้นจากเดือนก่อน
จำนวน 24,910 คน +1.09% MoM

แรงงานต่างด้าวได้รับ
ผลกระทบจากโควิด-19 แต่
ก็เริ่มมีแนวโน้มเพิ่มขึ้น
ใกล้เคียงก่อนเกิดโรค
ระบาด



แนวโน้มสถานการณ์ตลาดแรงงาน

Demand

โอกาสการจ้างงานหลัง
วิกฤติใหญ่

การขับเคลื่อน 10
อุตสาหกรรมเป้าหมาย

อุตสาหกรรมสีเขียว

Supply

การประกอบอาชีพอิสระ

การมีมากกว่า 1 อาชีพ

ทักษะจะเข้ามาทดแทนใบ
ปริญญา

ปัจจัยแวดล้อม

ระบบการเรียนรู้เชื่อมโยง
กับระบบการจ้างงาน

การเรียนรู้ตลอดชีวิต

ดิจิทัลเป็นส่วนสำคัญของ
ชีวิต

การเชื่อมโยงข้อมูลบริการภาครัฐ

โครงการพัฒนาระบบแพลตฟอร์มอัจฉริยะเพื่อการบริหารจัดการข้อมูลด้านกำลังคน
และการพัฒนาสมรรถนะ ด้วยการเรียนรู้ตลอดชีวิตของประเทศไทย (E-Workforce Ecosystem)

กรณีศึกษาความเชื่อมโยงระหว่างหน่วยงานเพื่อการพัฒนากำลังคน



มิติใหม่ของการบริการจัดหางาน

Job Demand Open Platform

