



คู่มือการใช้ งานระบบปฏิบัติการ

ITD Expert Anywhere

PRESENT BY DURIAN

DATE 21/09/2023

# Agenda

- Overview Project
- Registration
- Appointment
- Video Conference
- Web Admin
- Q&A
- Contact Us

# Overview

PROJECT & SCOPE

# ที่มาและความสำคัญ

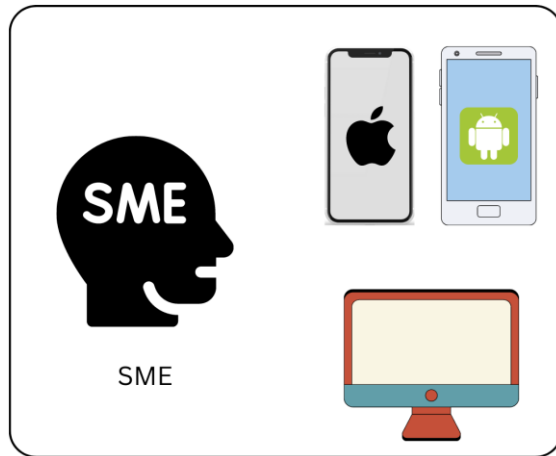
---

ปัจจุบันรูปแบบ การดำเนินชีวิตสมัยใหม่หรือ New normal ที่เกิดขึ้นหลังสถานการณ์การแพร่ระบาดของโควิด-19 ทำให้เทคโนโลยีได้เข้ามามีบทบาทในชีวิตประจำวันมากขึ้น รวมไปถึงการเข้าถึงความรู้ผ่านช่องทางต่าง ๆ โดยเฉพาะช่องทางออนไลน์ที่เข้ามามีบทบาทและส่งเสริมการลงทุน ดังนั้นการค้นคว้าหาความรู้จึงเป็นเรื่องที่ง่าย การที่ผู้ประกอบการ SME ที่ได้รับผลกระทบอย่างรุนแรงจากสถานการณ์การแพร่ระบาดโควิด-19 และมีความจำเป็นต้องเร่งฟื้นฟูผู้ที่ได้รับผลกระทบให้เข้าถึงองค์ความรู้ คำแนะนำ คำปรึกษาที่ถูกต้อง และตรงประเด็น ผ่านนักวิชาการผู้เชี่ยวชาญ จึงเป็นเรื่องที่สำคัญ

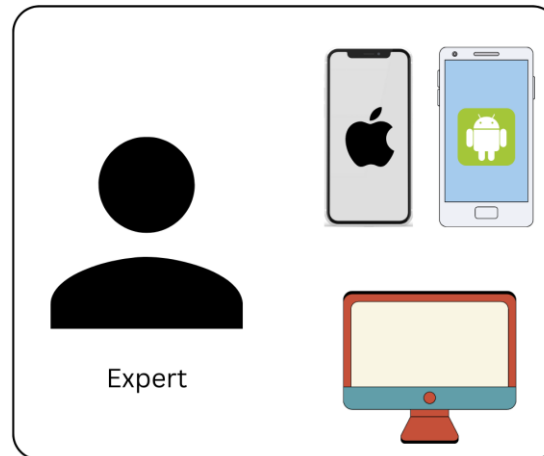
การใช้ แพลตฟอร์มและแอปพลิเคชันคลินิกเสมือนจริงให้คำปรึกษาผู้ประกอบการ SME เพื่อการส่งออกที่เป็นเสมือนที่ปรึกษาส่วนตัวให้กับ ผู้ประกอบการ SME โดยตรง โดยไม่มีข้อจำกัดในการเลือกเวลาและสถานที่ เพื่อสนับสนุนการลงทุนและการปรับตัวของผู้ประกอบการให้มีขีดความสามารถในการแข่งขันของผู้ประกอบการ SME ก้าวสู่เวทีการค้าในระดับสากล รวมถึงสามารถขยายตัวของตลาดส่งออก SME ได้ และเป็นการเตรียมความพร้อมสู่การลงทุนภายใต้ระบบนิเวศเศรษฐกิจสมัยใหม่ จึงเป็นที่มาของการจัดตั้งโครงการนี้ขึ้น เพื่อเป็นแพลตฟอร์มคลินิกเสมือนจริงให้คำปรึกษา โดยให้ผู้ประกอบการ SME เพื่อการส่งออกมีช่องทางขอรับคำปรึกษาโดยตรงกับผู้เชี่ยวชาญ รวมถึงพัฒนาขีดความสามารถในการแข่งขันให้สามารถเข้าสู่เวทีการค้าในระดับสากลได้

# User Role

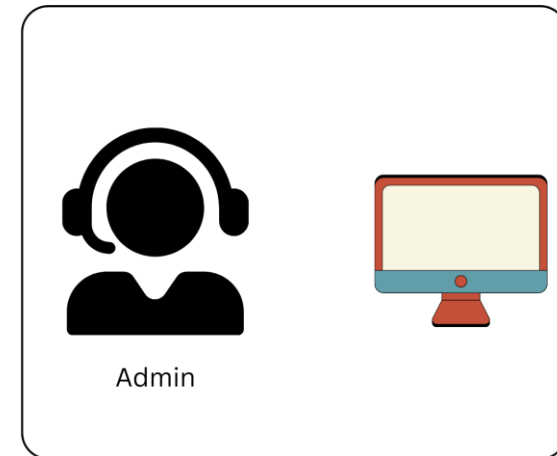
---



**ผู้ประกอบการ**  
(SME)



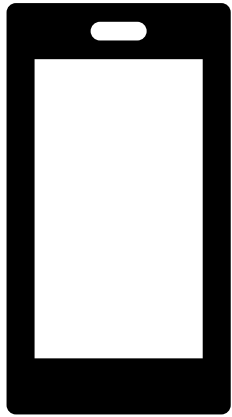
**ผู้เชี่ยวชาญ**  
(Expert)



**เจ้าหน้าที่ ITD**  
(Admin)

# Platform

---



Application

สำหรับ ผู้ประกอบการ  
(SME) และ ผู้เชี่ยวชาญ  
(Expert)



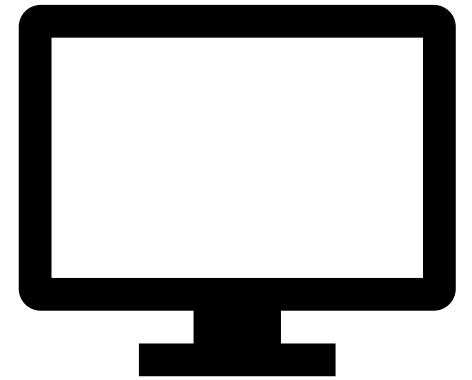
Website

สำหรับ ผู้ประกอบการ  
(SME) และ ผู้เชี่ยวชาญ  
(Expert)



Website

สำหรับ **ผู้ดูแลระบบ**  
**และ บัญชี (ITD)**

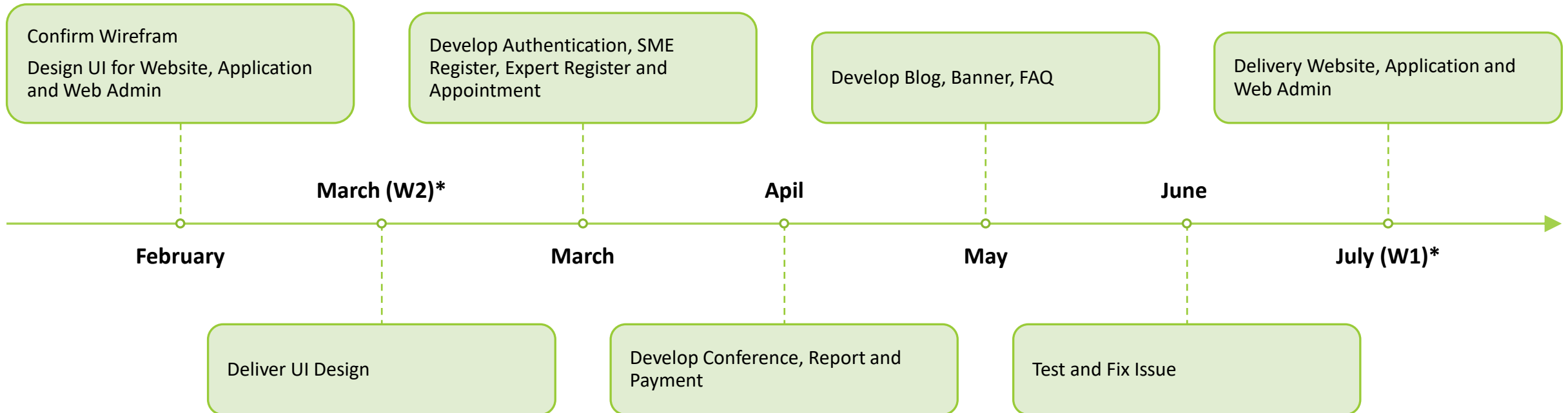


Payment Gateway

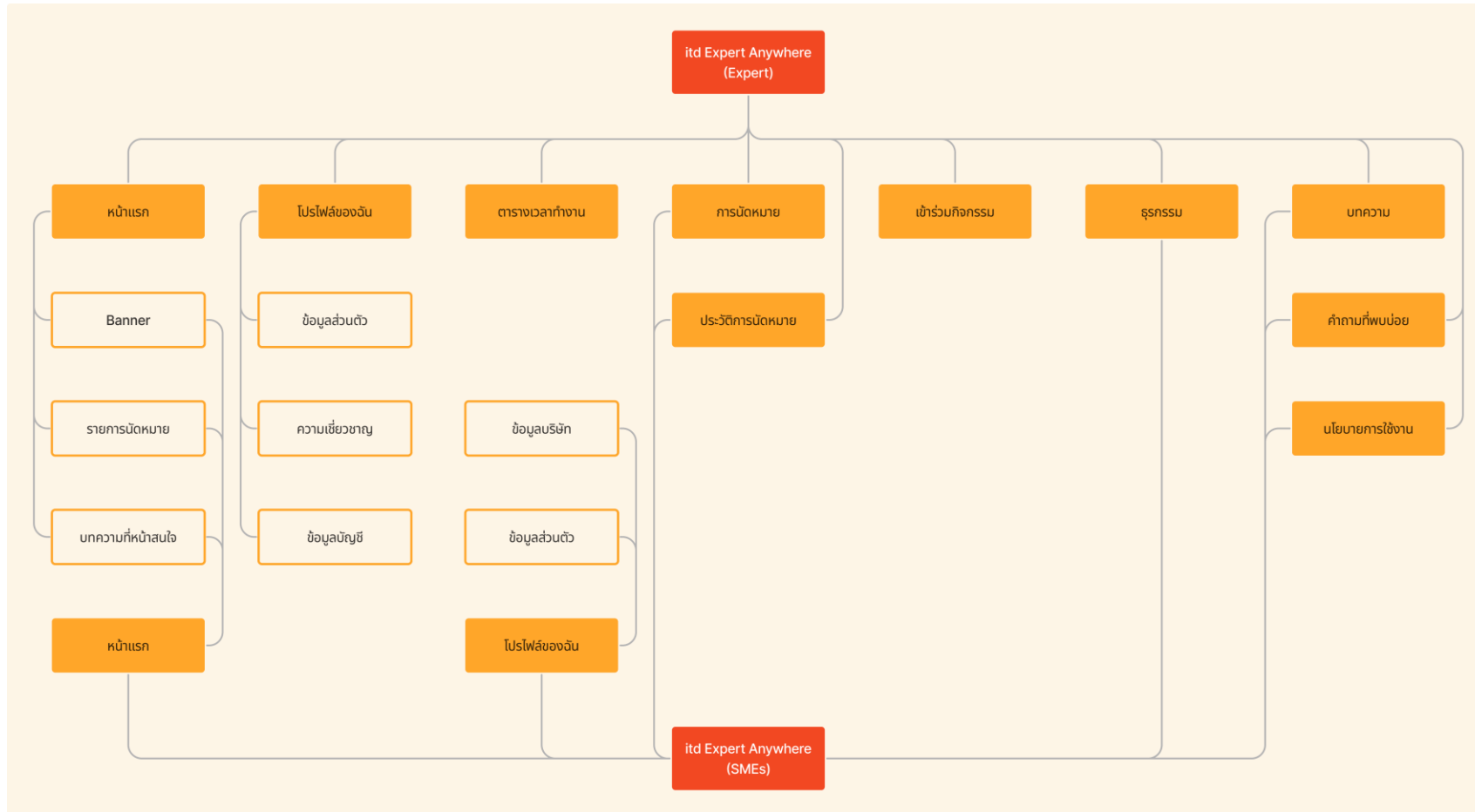
ChillPay

# Timeline

---

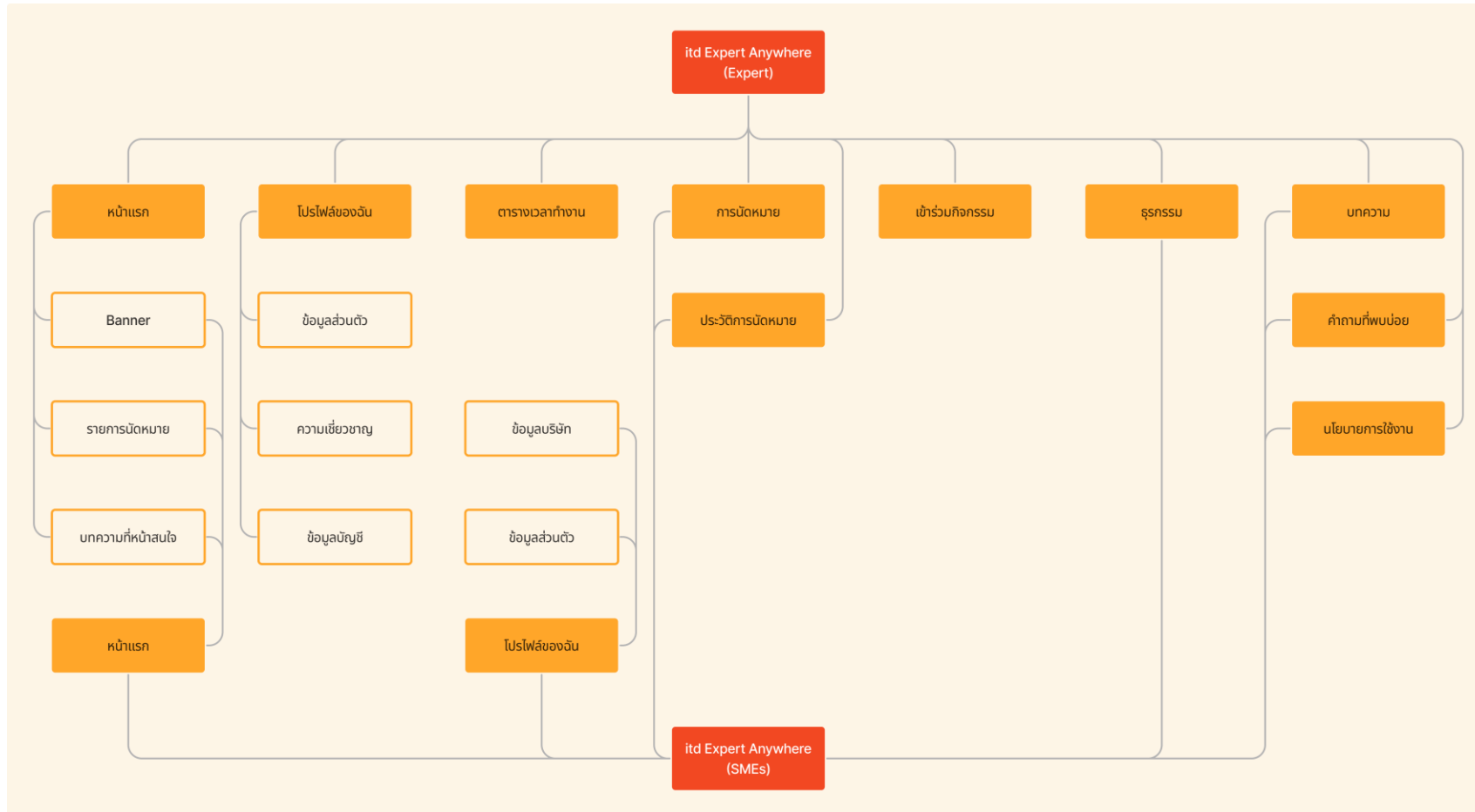


# Website for SME & Expert

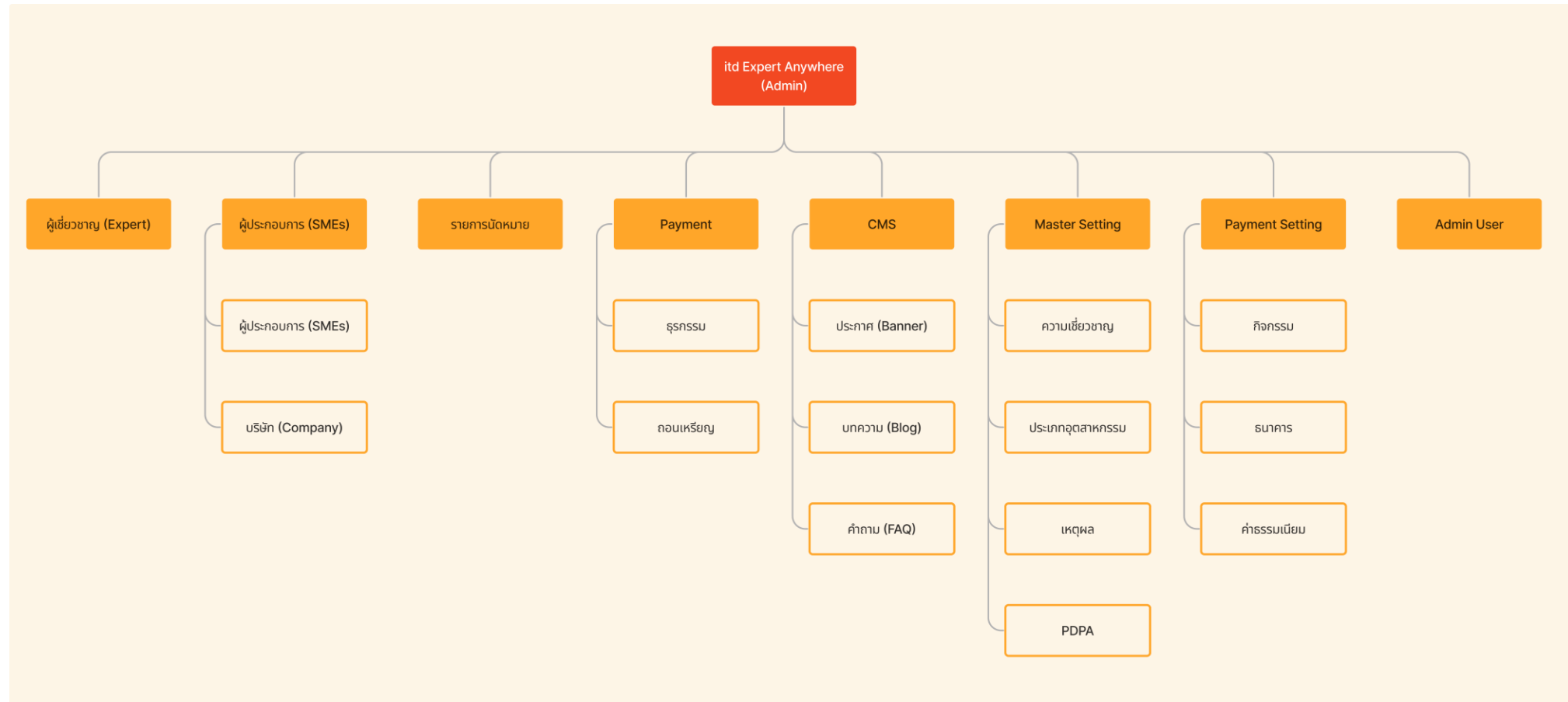




# Application for SME & Expert



# Web Admin for ITD Staff



# ITD Expert ANY WHERE

---

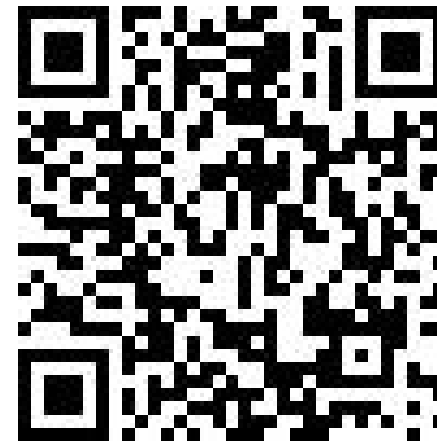
Website: <https://main.app.itd.itd.doosoft.tech/coming>

Website Admin: <https://main.admin.itd.itd.doosoft.tech/>

Android



IOS



# Registration

SME & EXPERT BY THEMSELF AND ADMIN

# Expert Register

---

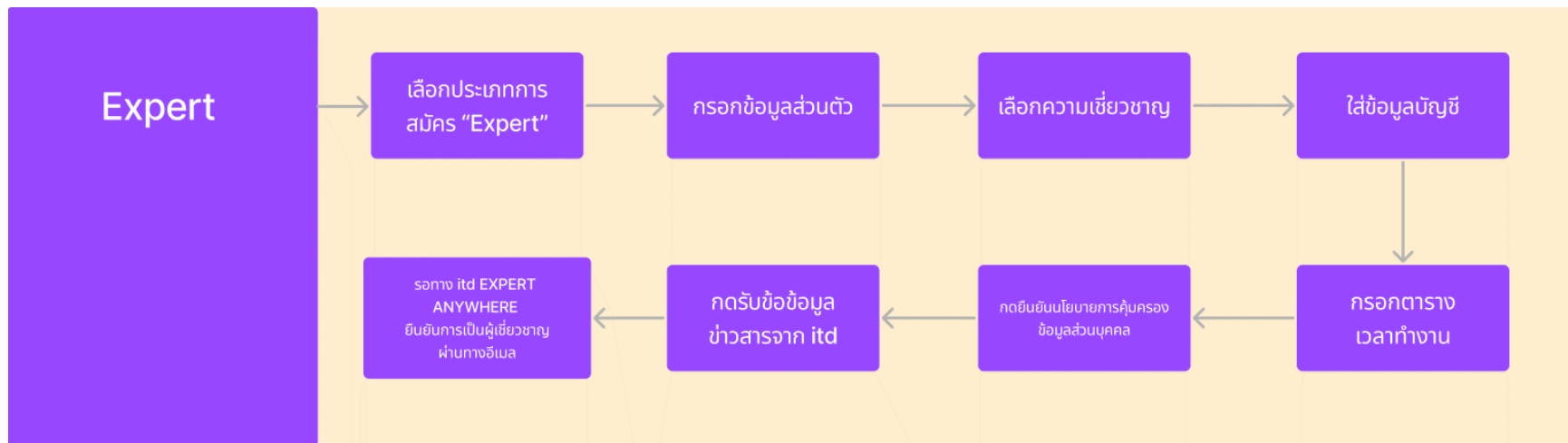
ระบบการลงทะเบียนของผู้เชี่ยวชาญ ระบบการลงทะเบียนของผู้เชี่ยวชาญ จะต้องเพิ่มผู้เชี่ยวชาญได้ไม่จำกัด โดยต้องรองรับได้ทั้ง 2 รูปแบบ ดังนี้

รูปแบบที่ 1 การสมัครแบบยื่นคำร้องด้วยตัวเอง โดยจะต้องมีผู้ดูแลระบบ (Admin) ตรวจสอบเพื่อยืนยันการสมัครก่อนทุกครั้ง

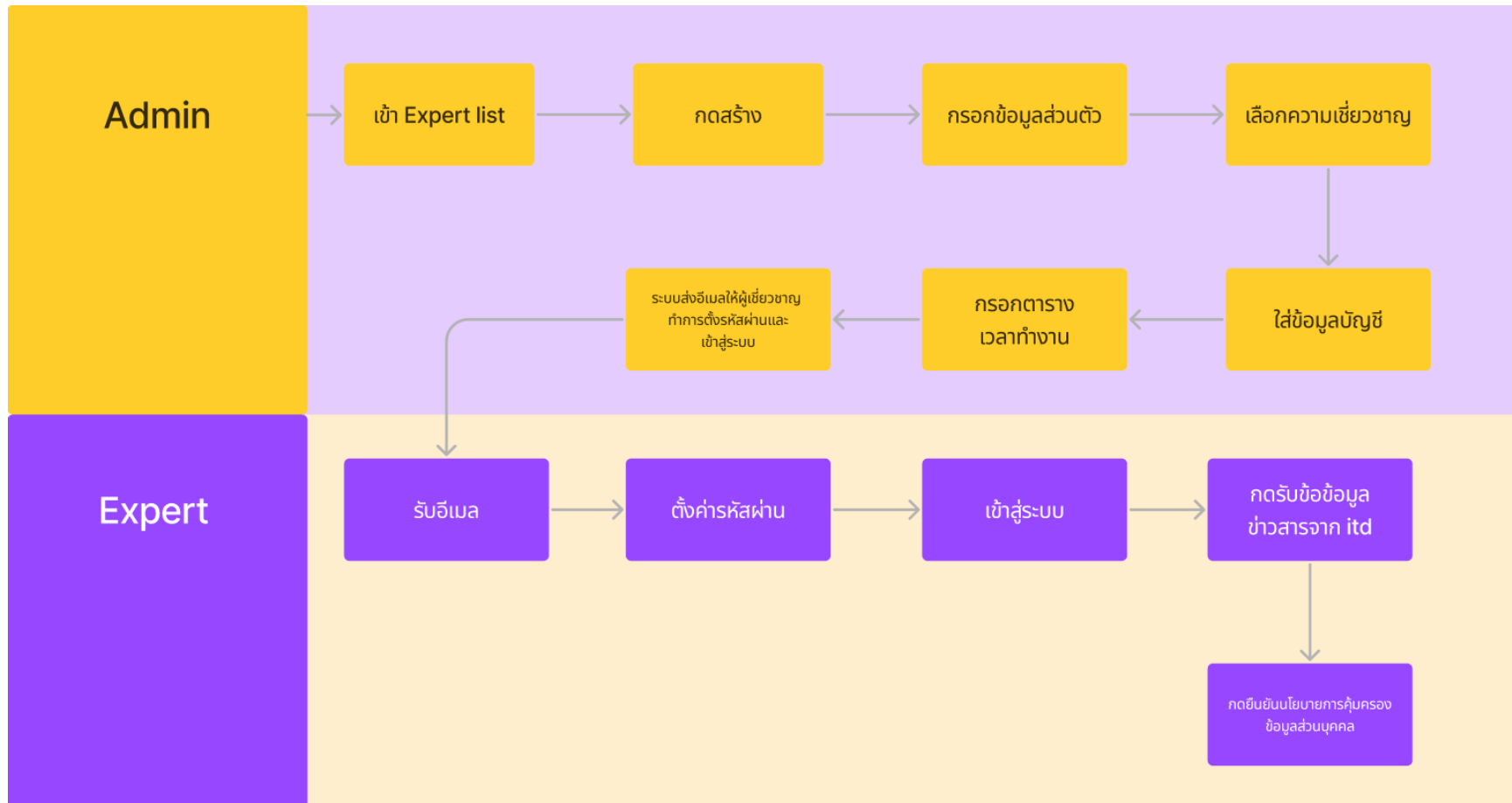
รูปแบบที่ 2 เพิ่มข้อมูลผู้เชี่ยวชาญผ่านผู้ดูแลระบบ

# รูปแบบที่ 1

การสมัครแบบยื่นคำร้องด้วยตัวเอง โดยจะต้องมีผู้ดูแลระบบ (Admin) ตรวจสอบเพื่อยืนยันการสมัครก่อนทุกครั้ง

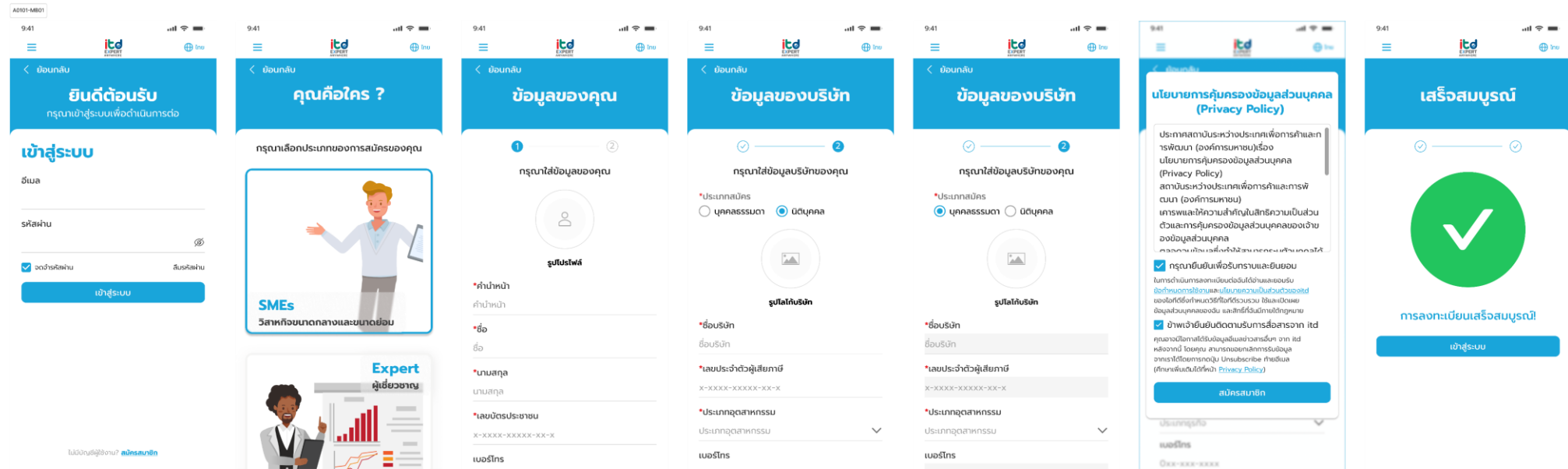


# รูปแบบที่ 2 เพิ่มข้อมูลผู้เชี่ยวชาญผ่านผู้ดูแลระบบ



# Register SME

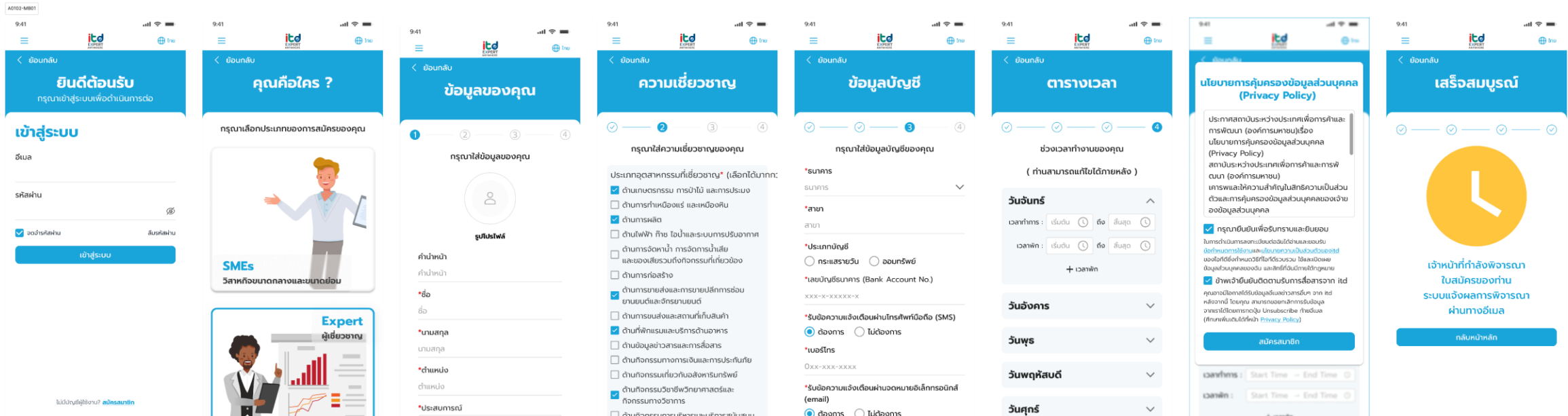
ผู้ประกอบการ สามารถลงทะเบียนเพื่อรับคำปรึกษากับทางผู้เชี่ยวชาญของ ITD EXPERT ANYWHERE





# Register Expert

ผู้เชี่ยวชาญ สามารถลงทะเบียนเพื่อเป็นผู้ให้คำปรึกษากับทาง ITD EXPERT ANYWHERE



# PDPA

itd EXPERT ADVISORS

รูปโลโก้บริษัท

ชื่อบริษัท\*

## นโยบายการคุ้มครองข้อมูลส่วนบุคคล (Privacy Policy)

1. วัตถุประสงค์ สถาบันระหว่างประเทศเพื่อการค้าและการพัฒนา (องค์การมหาชน) หรือ ITD SME Virtual Clinic ได้จัดทำขึ้นเพื่อในการใช้บริการเว็บไซต์ของผู้ใช้บริการจะอยู่ภายใต้เงื่อนไขและข้อกำหนดดังต่อไปนี้ ผู้ใช้บริการจึงควรศึกษาเงื่อนไข และข้อกำหนดการใช้งานเว็บไซต์ และ/หรือเงื่อนไขและข้อตกลงอื่นที่สถาบันระหว่างประเทศเพื่อการค้าและการพัฒนา (องค์การมหาชน) ได้แจ้งให้ทราบบนเว็บไซต์โดยละเอียดก่อนการเข้าใช้บริการ ทั้งนี้ ในการใช้บริการให้ถือว่าผู้ใช้บริการได้ตกลงที่จะปฏิบัติตามเงื่อนไขและข้อกำหนดการให้บริการที่กำหนดไว้นี้ หากผู้ใช้บริการไม่ประสงค์ที่จะผูกพันตามข้อกำหนดและเงื่อนไขการให้บริการ ขอความกรุณาท่านยุติการเข้าชมและใช้งานเว็บไซต์นี้ในทันที 2. เงื่อนไขและข้อกำหนดการใช้งานเว็บไซต์ 2.1, ผู้ใช้บริการอาจได้รับ เข้าถึง สร้าง ส่ง หรือแสดงข้อมูล เช่น ไฟล์ข้อมูล, ข้อความลายลักษณ์อักษร, ซอฟต์แวร์คอมพิวเตอร์, ดนตรี, ไฟล์เสียง หรือเสียงอื่น ๆ ภาพถ่าย วีดีโอ หรือรูปภาพอื่น ๆ โดยเป็นส่วนหนึ่งของบริการหรือโดยผ่านการให้บริการ ซึ่งต่อไปนี้จะเรียกว่า "เนื้อหา" 2.2, เนื้อหาที่นำเสนอต่อผู้ใช้บริการ อาจได้รับการคุ้มครองโดยสิทธิในทรัพย์สินทางปัญญาของเจ้าของเนื้อหา นั้น ผู้ใช้บริการไม่มีสิทธิเปลี่ยนแปลงแก้ไข จำหน่ายจ่ายโอนหรือสร้างผลงานต่อเนื่องโดยอาศัยเนื้อหาดังกล่าวไม่ว่าจะทั้งหมดหรือบางส่วน เว้นแต่ผู้ใช้บริการจะได้รับอนุญาตโดยชัดแจ้งจากเจ้าของเนื้อหา นั้น 2.3, ผู้ใช้บริการอาจพบเนื้อหาที่ไม่เหมาะสม หรือหยาบคาย อันก่อให้เกิดความไม่พอใจ ภายใต้ความเสี่ยงของตนเอง 2.4, สถาบันระหว่างประเทศเพื่อการค้าและการพัฒนา (องค์การมหาชน) ทรงไว้ซึ่งสิทธิในการคัดกรอง ตรวจสอบ ทำเครื่องหมาย เปลี่ยนแปลงแก้ไข ปฏิเสธ หรือลบเนื้อหาใดๆ ที่ไม่เหมาะสมออกจากรายการ ซึ่ง ITD SME Virtual Clinic อาจจัดเตรียมเครื่องมือในการคัดกรองเนื้อหาอย่างชัดเจน โดยไม่ขัดต่อกฎหมาย กฎ ระเบียบของทางราชการที่เกี่ยวข้อง 2.5, สถาบันระหว่างประเทศเพื่อการค้าและการพัฒนา (องค์การมหาชน) อาจหยุดให้บริการเป็นการชั่วคราวหรือถาวร หรือยกเลิกการให้บริการแก่ผู้ใช้บริการรายใดเป็นการเฉพาะ หากการให้บริการดังกล่าวส่งผลกระทบต่อผู้ใช้บริการอื่นๆ หรือขัดแย้งต่อกฎหมาย โดยไม่ต้องแจ้งให้ผู้ใช้บริการทราบล่วงหน้า 2.6, การหยุดหรือการยกเลิกบริการตามข้อ 2.5 ผู้ใช้บริการจะไม่สามารถเข้าใช้บริการ และเข้าถึงรายละเอียดบัญชีของผู้ใช้บริการ ไฟล์เอกสารใดๆ หรือเนื้อหาอื่นๆ ที่อยู่ในบัญชีของผู้ใช้บริการได้ 2.7, ในกรณีที่ สถาบันระหว่างประเทศเพื่อการค้าและการพัฒนา (องค์การมหาชน) หยุดให้บริการเป็นการถาวร หรือยกเลิกบริการแก่ผู้ใช้บริการ ITD SME Virtual Clinic มีสิทธิในการลบข้อมูลต่างๆ ที่อยู่ในบัญชีของผู้ใช้บริการได้ โดยไม่ต้องแจ้งให้ผู้ใช้บริการทราบล่วงหน้า 3. สิทธิ หน้าที และความรับผิดชอบของผู้ใช้บริการ 3.1, ผู้ใช้บริการจะให้ข้อมูลเกี่ยวกับตนเอง เช่น ข้อมูลระบุตัวตนหรือรายละเอียดการติดต่อ ที่ถูกต้อง เป็นจริง และเป็นปัจจุบันเสมอ แก่สถาบันระหว่างประเทศเพื่อการค้าและการพัฒนา (องค์การมหาชน) อันเป็นส่วนหนึ่งของกระบวนการลงทะเบียนใช้บริการ หรือการให้บริการที่ต่อ

กรุณายืนยันเพื่อรับทราบและยินยอม  
ในการดำเนินการลงทะเบียนต่อฉันได้อ่านและยอมรับข้อกำหนดการใช้งานและนโยบายความเป็นส่วนตัวของฉัน

ข้าพเจ้ายินยินติดตามรับการสื่อสารจาก itd  
คุณอาจมีโอกาสได้รับข้อมูลอีเมลข่าวสารอื่นๆ จาก itd หลังจากนี้ โดยคุณ สามารถขอยกเลิกการรับข้อมูล จากเราได้อีกโดยการกดปุ่ม Unsubscribe ท้ายอีเมล (ศึกษาเพิ่มเติมได้ที่หน้าPrivacy Policy)

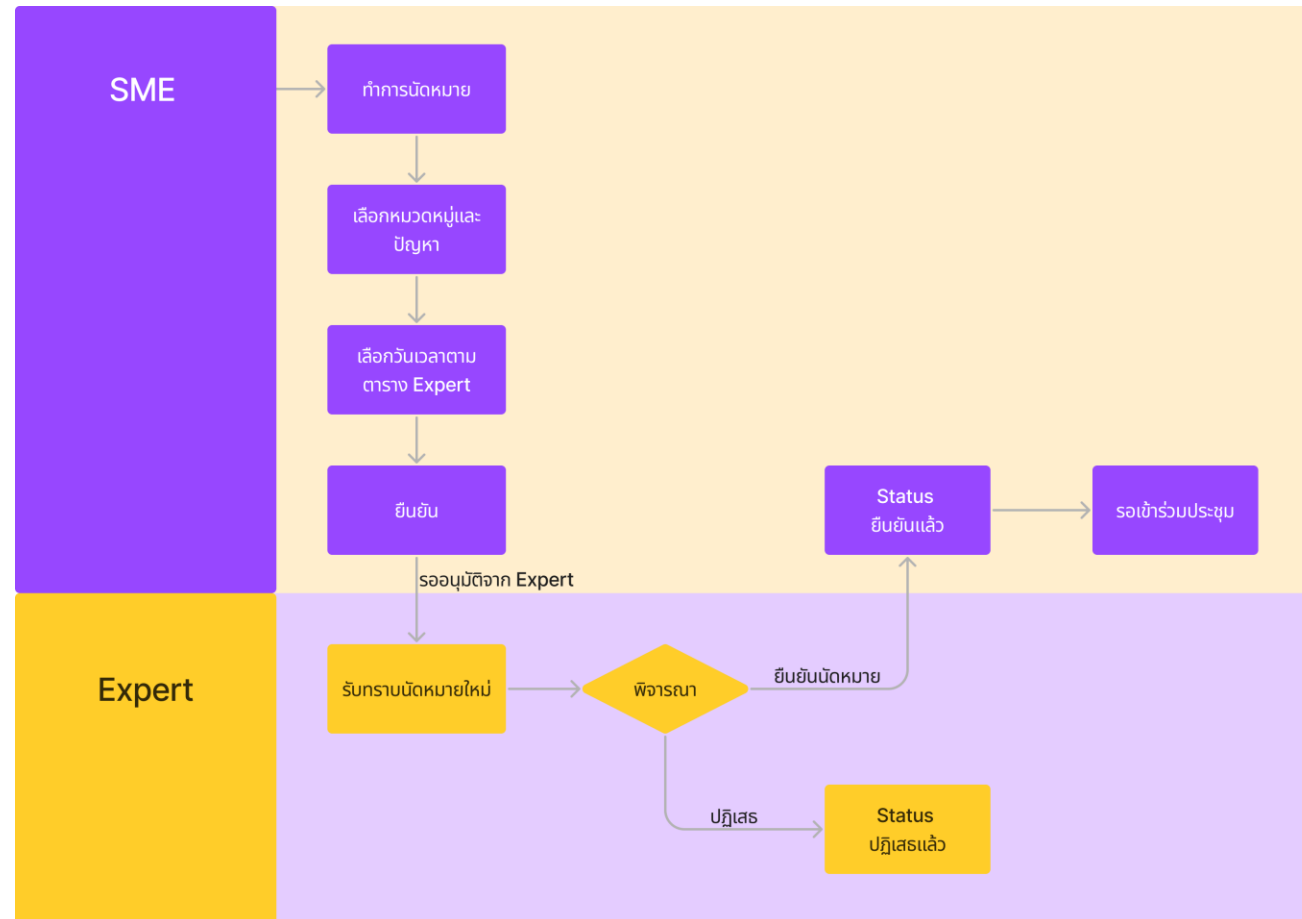
สมัครสมาชิก

ถัดไป

# Appointment

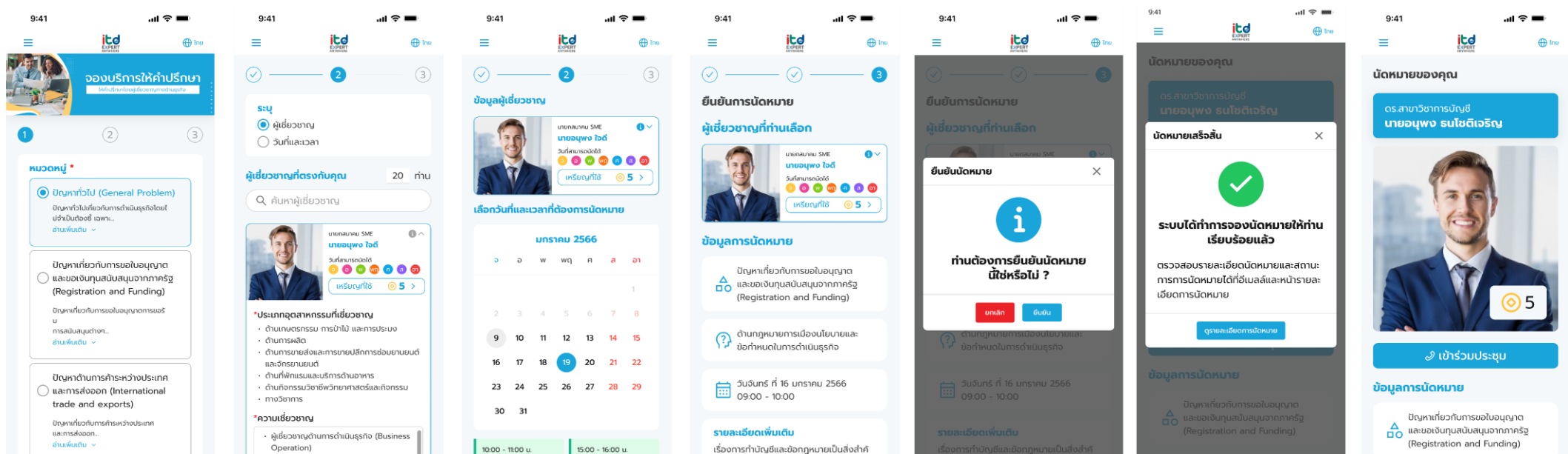
SME & EXPERT BY THEMSELVES AND ADMIN

# Appointment Module



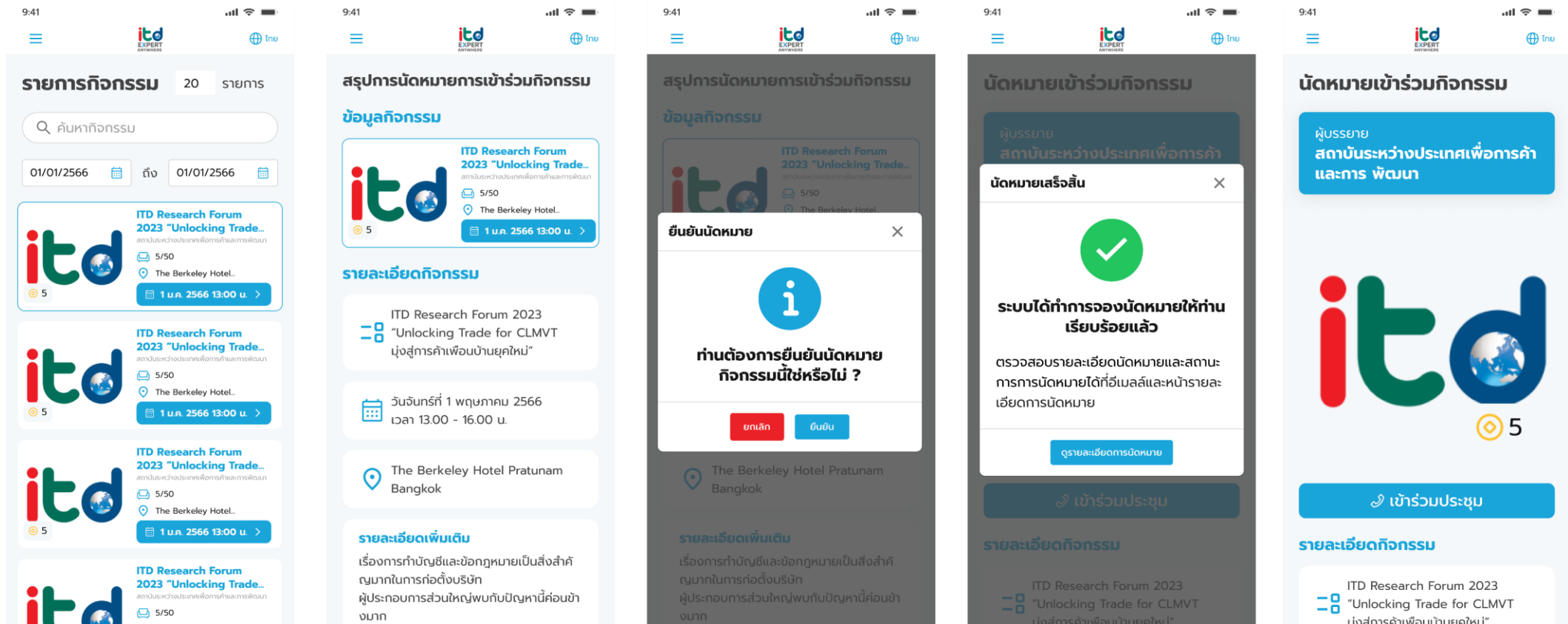
# Appointment Module SME

ผู้ประกอบการ สามารถพูดคุยเพื่อรับคำปรึกษาผ่านระบบ Conference และสามารถจดบันทึก Note หรือส่งไฟล์เอกสารต่างๆ ผ่านทางระบบได้



# Appointment Module Expert

ผู้เชี่ยวชาญ สามารถพูดคุยเพื่อให้คำปรึกษาผ่านระบบ Conference และสามารถจดบันทึก Note หรือส่งไฟล์เอกสารต่างๆ ผ่านทางระบบได้



# Notification Module

---

Expert: แจ้งเตือนเมื่อมีการอนุมัติการสมัครบัญชี, มีคำขอนัดหมายเข้ามา, ใกล้ถึงเวลานัดหมาย และการถอนเงิน

SMEs: แจ้งเตือนเมื่อมีการยืนยันนัดหมาย, ยกเลิกนัดหมาย, ปฏิเสธนัดหมาย, และการเติมเหรียญ

# Conference

SME & EXPERT BY THEMSELF AND ADMIN



# Conference Module

---

## FEATURE

- ✓ เข้าร่วมประชุมตามนัดหมายผ่านระบบ ITD Expert Anywhere
- ✓ ผู้เข้าประชุมสามารถ Shared หน้าจอได้
- ✓ ผู้เข้าประชุมสามารถ ส่งข้อความ (Chat) ถึงกันได้
- ✓ ผู้เข้าประชุมสามารถบันทึก (note) ระหว่างการประชุมได้
- ✓ ผู้เข้าประชุมสามารถจบการประชุมได้

## OUT OF SCOPE

- ระบบไม่มีการบันทึก Video การประชุม
- แต่ละประชุมสามารถเข้าได้เพียง 2 บัญชีคือผู้ให้คำปรึกษา (Expert) และผู้เข้ารับคำปรึกษา (SMEs)
- ผู้ใช้งานเข้าประชุมได้เพียง 1 บัญชีต่อ 1 อุปกรณ์เท่านั้น ไม่สามารถเข้าประชุมพร้อมกันหลายอุปกรณ์ได้

# Conference Module

ผู้ใช้งาน สามารถพูดคุยเพื่อรับคำปรึกษาผ่านระบบ Conference และสามารถจดบันทึก Note หรือส่งไฟล์เอกสารต่างๆ ผ่านทางระบบได้

